



K15.11 EUROSCHARNIEREN

01.07.2023



EUROSCHARNIEREN

INDELING

1. Driedelige scharnier Stiletto	K15.11.03
1.1. Algemeen	K15.11.03
1.2. Afmetingen	K15.11.04
1.3. Toepassingsgebied	K15.11.05
1.4. Toebehoren	K15.11.07
1.5. Montage	K15.11.09
1.6. Regelingen	K15.11.12
1.7. Montage ponsschroef 5 mm	K15.11.14
2. Driedelige scharnier nr. 83201-1	K15.11.15
2.1. Algemeen	K15.11.15
2.2. Dievenklauw nr. 83201-1.9	K15.11.16
2.3. Set hulzen en afdekdoppen nr. 83000-2	K15.11.17
2.4. Extra regeling: diktestuk nr. 83201-1.10	K15.11.18
2.5. Toepassingsbereik	K15.11.19
2.6. Scharniersluitstuk nr. 4208-123 en nr. 20140-752	K15.11.20
2.7. Montage en demontage	K15.11.21
2.8. Regelingen	K15.11.23
3. Tweedelige scharnieren nr. 2800-	K15.11.24
3.1. Algemene kenmerken	K15.11.24
3.2. Deurscharnier nr. 2800-1 voor binnendraaiende deuren	K15.11.25
3.3. Deurscharnier nr. 2800-2 voor buitendraaiende deuren	K15.11.26
3.4. Deurscharnier nr. 2800-3 voor binnendraaiende deuren	K15.11.27
3.5. Deurscharnier nr. 2800-4 voor buitendraaiende deuren	K15.11.28
3.6. Dievenklauw nr. 2800-1.17	K15.11.29
3.7. Toepassingsbereik	K15.11.30
3.8. Inbouw scharnieren	K15.11.31
3.9. Montage scharnieren	K15.11.32
3.10. Regelingen	K15.11.33



1. Driedelige scharnier Stiletto

1.1. Algemeen

Kenmerken en voordelen

- Slank en esthetisch deurscharnier met strakke vormgeving en hoge performantie.
- Het klembaar, driedelig, éénassig scharnier is geschikt voor binnendraaiende en buitendraaiende opdekdeuren met eurogroef.
- Bestelnummers:
 - kadergroef 14/18 mm: **nr. 83202-1**
 - kadergroef 10/14 mm: **nr. F1001030**
- Kan gebruikt worden voor balkonramen in combinatie met raambeslag.
- Kan grote afmetingen en gewichten aan:
 - tot 140 kg met 2 scharnieren.
 - tot 160 kg met 3 scharnieren.
 - tot 200 kg met 4 scharnieren.
- Sterk en stabiel scharnier met lange levensduur (> 500.000 cycli bij interne testen).
- Voorgemonteerde onderdelen.
- Inbraakwerendheid SKG** en SKG*** is mogelijk in combinatie met dievenpennen.
- Groot en efficiënt 2D-regelbereik zonder de vleugel te demonteren.
- **Opmerking: de hoogteregeling moet afzonderlijk besteld worden.**
- Alle zichtbare onderdelen blijven in één lijn, onafhankelijk van de regeling.
- Eenvoudige en snelle montage.
 - Geen profielbewerkingen.
 - As achteraf te monteren zonder opheffen van de vleugel.
 - Klemming van de as in het vleugeldeel.
 - Achteraf plaatsbaar kaderdeel (enkel voor groef 14/18).
- Slechts 2 Torx sleutels voor montage en regeling.
- Vervaardigd uit roestvrije materialen: aluminium, roestvrij staal, zamak en kunststof. Corrosiewerendheid Klasse 5 EN1670.
- Afwerkingen: geanodiseerd, inox look of polyester poedergelakt in 450 RAL kleuren.



Keuring

- De scharnieren werden getest volgens de Europese norm EN 1935 en behaalden de volgende classificatie-code:

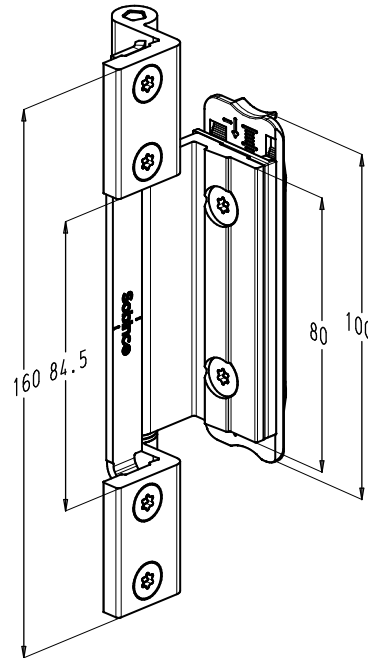
Gebruiks-categorie	Duurzaamheid	Gewicht	Brand-werendheid	Gebruiks-veiligheid	Corrosie-bestendigheid	Veiligheid	Scharnier-klasse
4	7	6	0	1	4(5*)	0	13

* Corrosieklasse 5 volgens norm EN 1670:2007/AC:2008



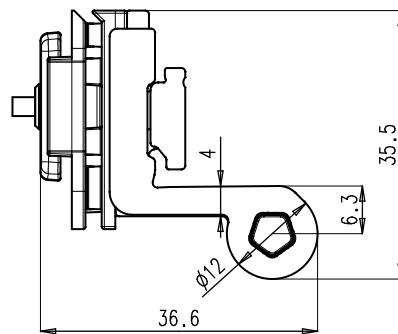
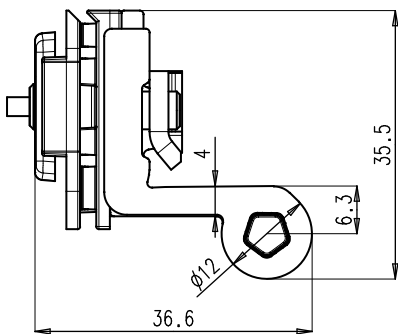
EUROSCHARNIEREN

1.2. Afmetingen



Kadergroef 14/18 mm

Kadergroef 10/14 mm



Nr. 83202-1

Nr. F1001030



1.3. Toepassingsgebied

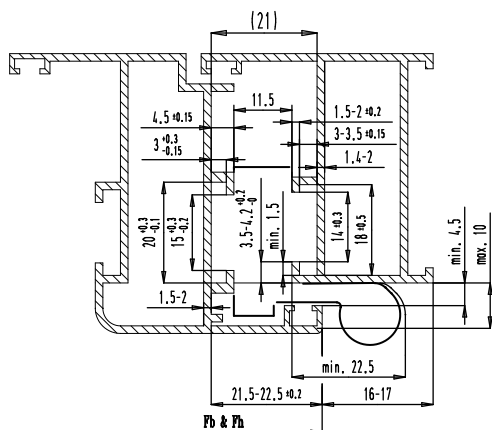
Deurspecificaties

- Geschikt voor opdekdeuren met eurogroef voor kadergroef 14/18 mm en 10/14 mm (2 verschillende scharnieren).
- Dezelfde scharnier voor naar binnen- en naar buitendraaiende deuren.
- Dezelfde scharnier voor linkse en rechtse deuren.
- Kan gebruikt worden voor balkonramen in combinatie met raambeslag.
- Vleugelafmetingen:
 - Vleugelbreedte: 500-1400 mm.
 - Vleugelhoogte: 1800-3000 mm.
- Vleugelgewicht:
 - Tot 140 kg: met 2 scharnieren.
 - Tot 160 kg: met 3 scharnieren.
 - Tot 200 kg: met 4 scharnieren.

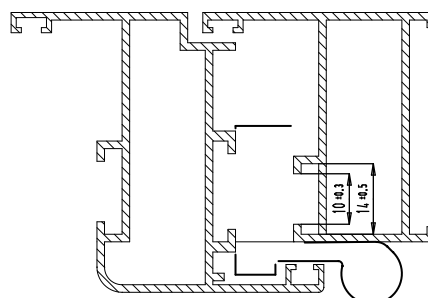


Profielafmetingen

Kadergroef 14/18 mm

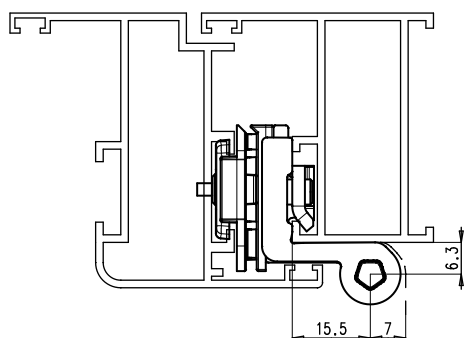


Kadergroef 10/14 mm

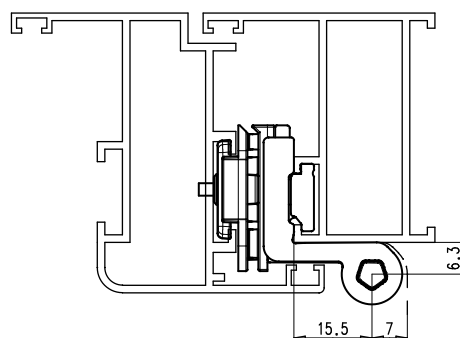


Inbouwvoorbeeld

Kadergroef 14/18 mm



Kadergroef 10/14 mm

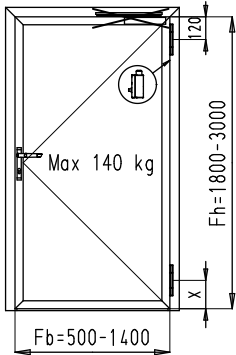




EUROSCHARNIEREN

Vleugelgewicht tot 140 kg

- 2 scharnieren.
- Normaal gebruik.
- Zonder deursluiser.



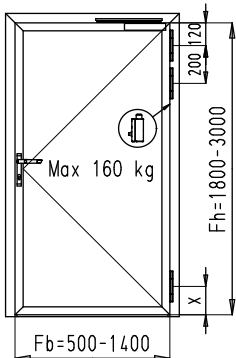
X = 120 mm (met aanslag)
X = 160 mm (met borstel)

Toelaatbaar vleugelgewicht

Fh (mm) \ Fb (mm)	500-800	850	900	950	1000	1050	1100	1150	1200	1250	1300	1350	1400
3000	140	140	140	140	140	140	140	140	140	140	140	140	140
2900	140	140	140	140	140	140	140	140	140	140	140	140	135
2800	140	140	140	140	140	140	140	140	140	140	140	135	130
2700	140	140	140	140	140	140	140	140	140	140	135	130	125
2600	140	140	140	140	140	140	140	140	140	135	130	125	120
2500	140	140	140	140	140	140	140	140	135	130	125	120	115
2400	140	140	140	140	140	140	140	135	130	125	120	115	110
2300	140	140	140	140	140	140	135	125	120	115	110	110	105
2200	140	140	140	140	140	135	125	120	115	110	105	105	100
2100	140	140	140	140	130	125	120	115	110	105	100	95	95
2000	140	140	140	130	125	120	115	110	105	100	95	90	90
1900	140	140	130	125	115	110	105	100	95	95	90	85	85
1800	140	130	120	115	110	105	100	95	90	85	85	80	80

Vleugelgewicht tot 160 kg

- 3 scharnieren.
- Intensief gebruik.
- Met of zonder deursluiser.



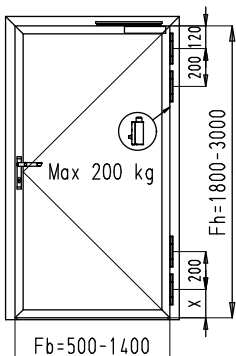
X = 120 mm (met aanslag)
X = 160 mm (met borstel)

Toelaatbaar vleugelgewicht

Fh (mm) \ Fb (mm)	500-750	800	850	900	950	1000	1050	1100	1150	1200	1250	1300	1350	1400
3000	160	160	160	160	160	160	160	160	160	160	160	160	160	160
2900	160	160	160	160	160	160	160	160	160	160	160	160	160	155
2800	160	160	160	160	160	160	160	160	160	160	160	160	155	150
2700	160	160	160	160	160	160	160	160	160	160	160	155	150	145
2600	160	160	160	160	160	160	160	160	160	160	155	145	140	135
2500	160	160	160	160	160	160	160	160	160	155	145	140	135	130
2400	160	160	160	160	160	160	160	160	150	145	140	135	130	125
2300	160	160	160	160	160	160	160	150	145	140	135	130	125	120
2200	160	160	160	160	160	160	150	145	140	130	125	120	115	115
2100	160	160	160	160	160	150	145	135	130	125	120	115	110	105
2000	160	160	160	160	150	140	135	130	125	120	115	110	105	100
1900	160	160	160	150	140	135	125	120	115	110	105	100	100	95
1800	160	155	150	140	130	125	120	115	110	105	100	95	90	90

Vleugelgewicht tot 200 kg

- 4 scharnieren.
- Intensief gebruik.
- Met of zonder deursluiser.



X = 120 mm (met aanslag)
X = 160 mm (met borstel)

Toelaatbaar vleugelgewicht

Fh (mm) \ Fb (mm)	500-800	850	900	950	1000	1050	1100	1150	1200	1250	1300	1350	1400
3000	200	200	200	200	200	200	200	200	200	200	200	200	200
2900	200	200	200	200	200	200	200	200	200	200	200	200	200
2800	200	200	200	200	200	200	200	200	200	200	200	200	195
2700	200	200	200	200	200	200	200	200	200	200	200	195	190
2600	200	200	200	200	200	200	200	200	200	200	195	185	180
2500	200	200	200	200	200	200	200	200	200	195	185	180	170
2400	200	200	200	200	200	200	200	200	190	185	175	170	165
2300	200	200	200	200	200	200	200	190	185	175	170	160	155
2200	200	200	200	200	200	200	190	180	175	165	160	155	150
2100	200	200	200	200	200	190	180	170	165	160	150	145	140
2000	200	200	200	195	185	180	170	160	155	150	145	140	135
1900	200	200	195	185	175	165	160	150	145	140	135	130	125
1800	200	195	185	175	165	155	150	145	135	130	125	120	115

Opmerking: enkel op aanvraag en na controle van de profielen.

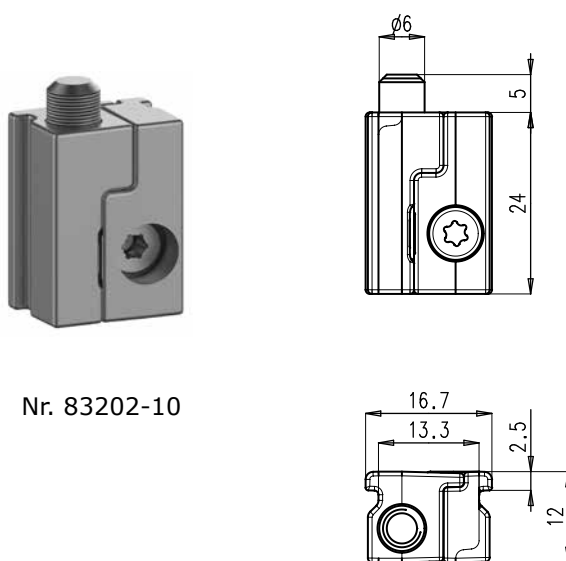


1.4. Toebehoren

Hoogteregeling

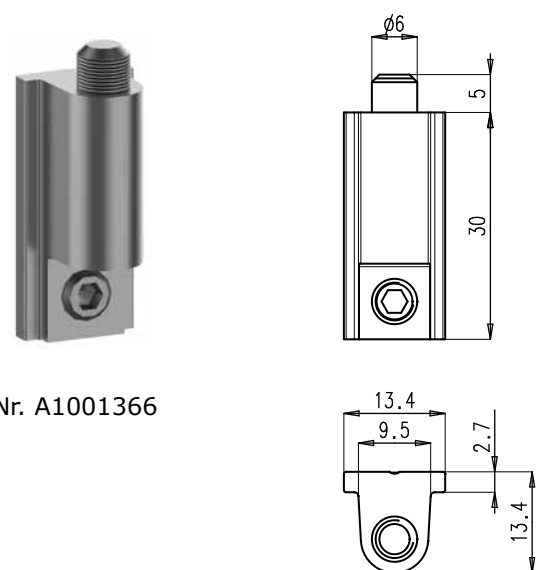
- Afzonderlijk te bestellen hoogteregeling van -4/+4 mm.
- **Per deur wordt slechts 1 hoogteregeling geplaatst.**
- De hoogteregeling wordt onder de eerste of tweede bovenscharnier gemonteerd.
- Eenvoudige montage: zie pagina K15.11.12.

Hoogteregeling nr. 83202-10
(Kadergroef 14/18 mm)



Nr. 83202-10

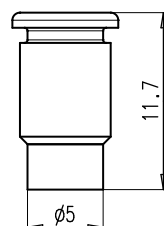
Hoogteregeling nr. A1001366
(Kadergroef 10/14 mm)



Nr. A1001366

Set ponsschroeven nr. 83202-20

- Indien ponsen niet mogelijk is: dubbele profielwand, verbindingshoek profielen, ...
- Speciale ponsschroef $\varnothing 5$ mm ter vervanging van de ponsschroef van het vleugeldeel en de hoogteregeling.
- De set bevat 20 schroeven.
- Montage: zie pagina K15.11.14.



Nr. 83202-20

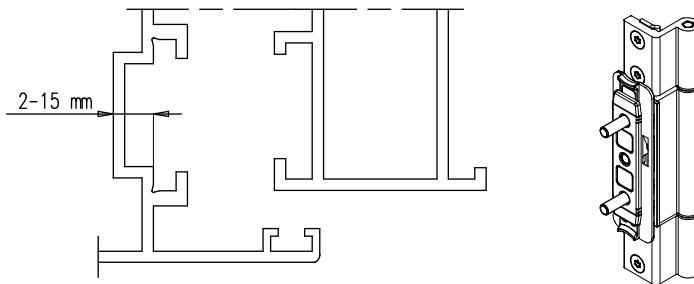




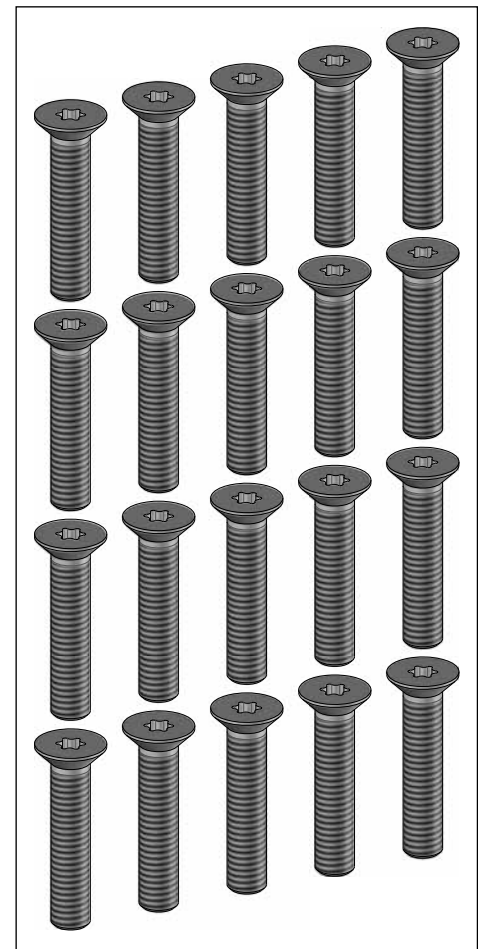
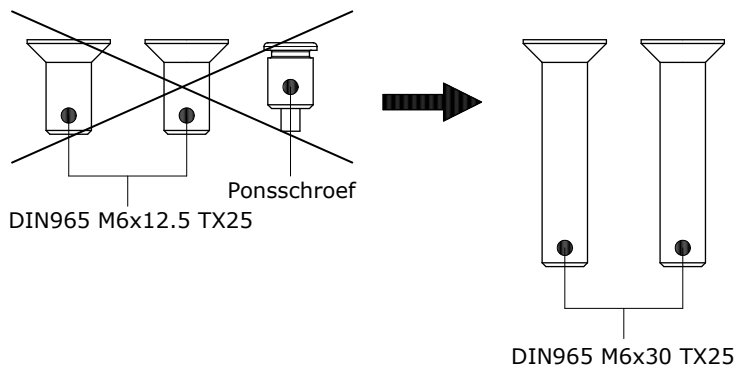
EUROSCHARNIEREN

Set bevestigingsschroeven nr. 83202-21

- Bevestigingsschroeven van het vleugeldeel.
- De set bevat 20 schroeven.
- Indien de vleugelprofiel voorzien is van een diepere vleugelgroef.

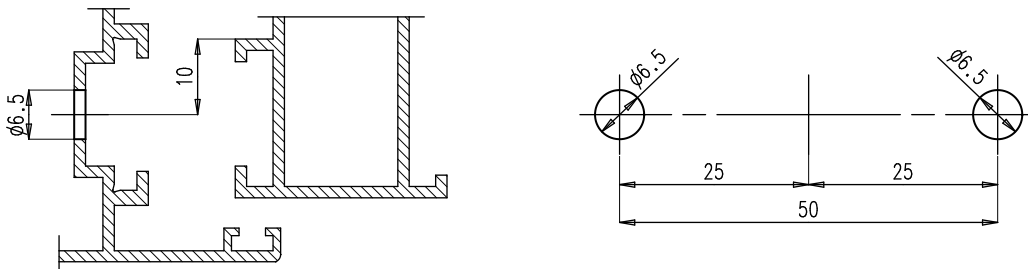


- De 2 schroeven M6x30 Din965 met Torx 25 vervangen:
 - de 2 schroeven M6x12 Din965 met Torx 25
 - en de ponsschroef



Nr. 83202-21

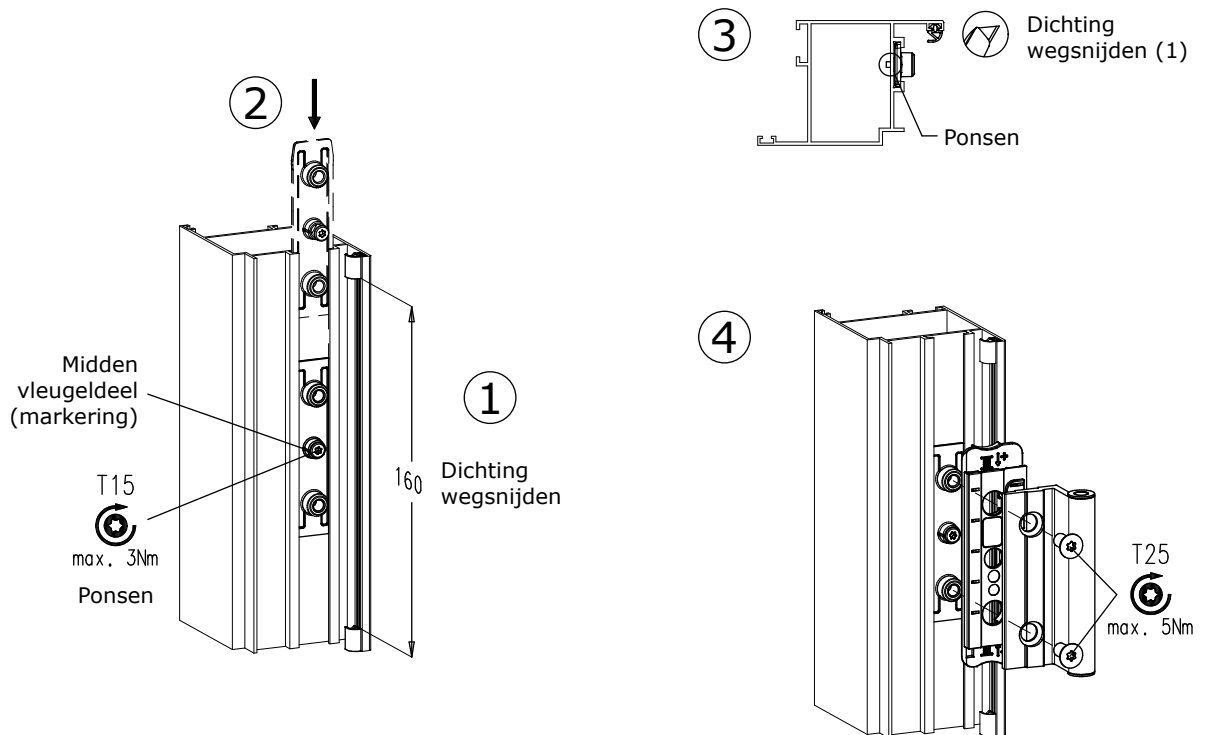
- Gaten voorbereiden in de vleugel.





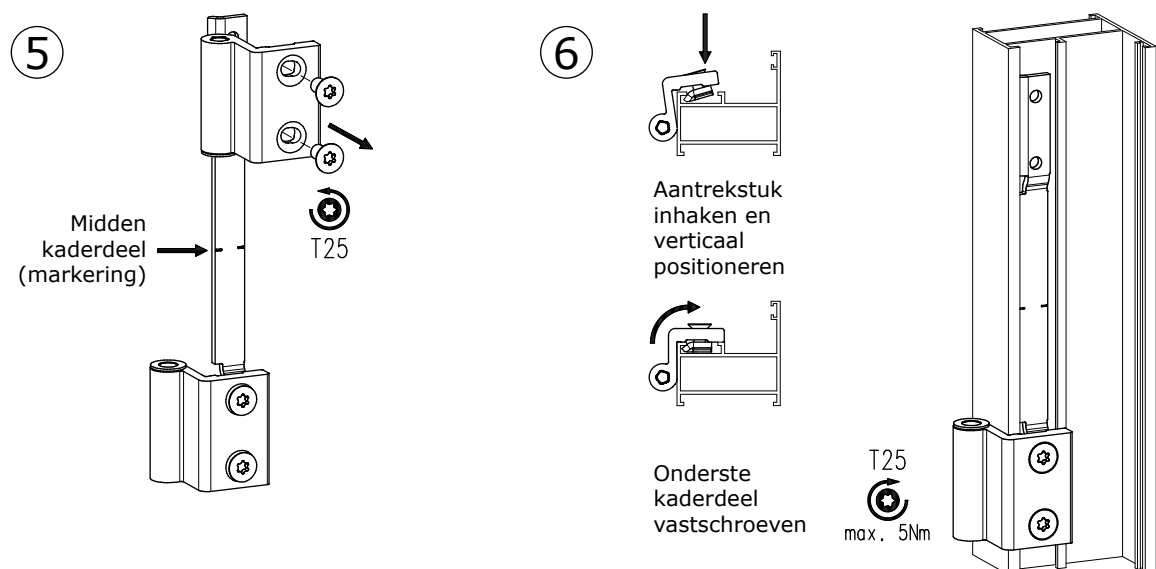
1.5. Montage

1. Voorbereiden vleugel: dichting wegsnijden.
2. Inschuiven en verticaal positioneren vleugelaantrekstuk.
3. Vastzetten (ponsen) van het aantrekstuk.
4. Bevestigen horizontale regeling en vleugeldeel.



--> **Kadergroef 14/18 mm**

5. Verwijder het bovenste kaderdeel.
6. Bevestig het onderste kaderdeel, samen met het aantrekstuk, op de kaderprofiel.





EUROSCHARNIEREN

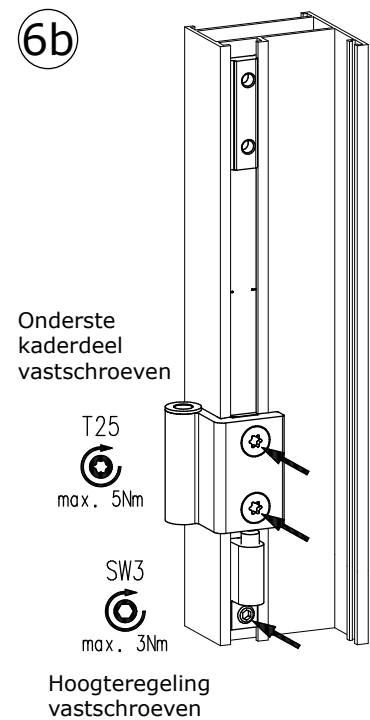
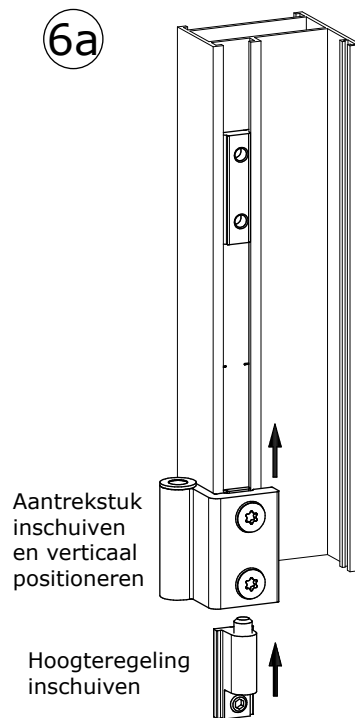
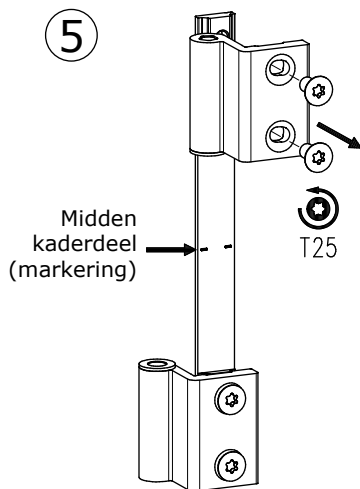
--> **Kadergroef 10/14 mm**

5. Verwijder het bovenste kaderdeel.

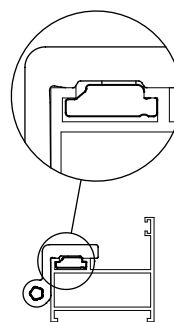
6a. Inschrijven van het aantrekstuk van alle scharnieren.

Opgelet: hoogteregeling moet mee ingeschoven worden!

6b. Bevestig het onderste kaderdeel en de hoogteregeling op de kaderprofiel.



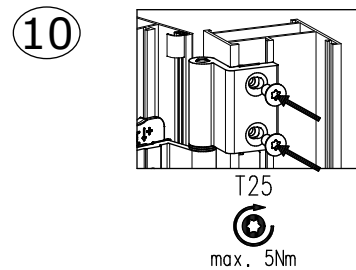
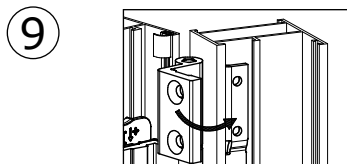
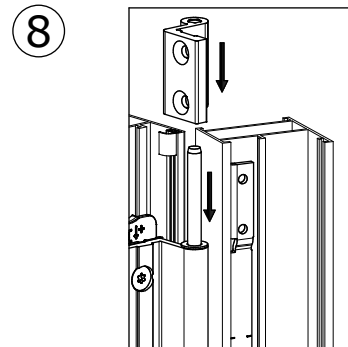
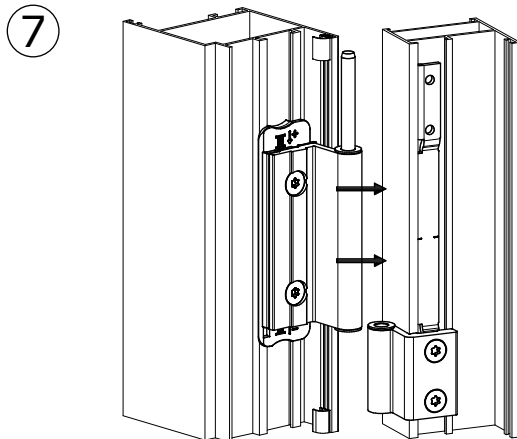
Positie van het aantrekstuk in de kadergroef!





EUROSCHARNIEREN

7. Positioneer de vleugel t.o.v. de kader.
8. Schuif de as in het vleugeldeel tot in het onderste kaderdeel en plaats het bovenste kaderdeel op de as.
9. Verdraai het kaderdeel tot op het kaderaantrekstuk.
10. Bevestig het bovenste kaderdeel.



Opmerking: scharnieren niet smeren!

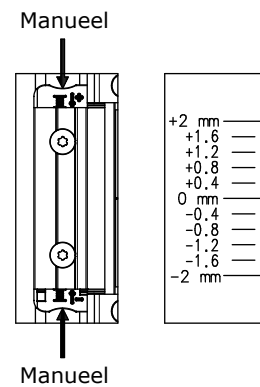
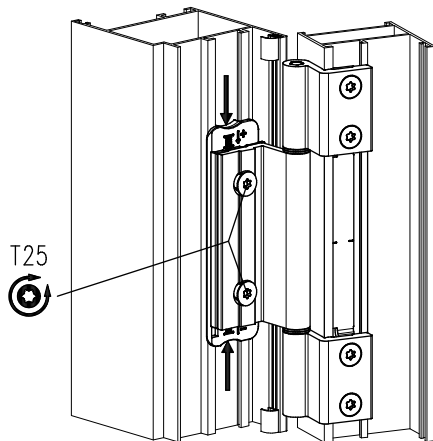
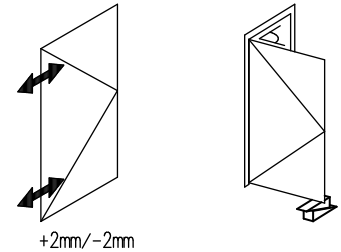




EUROSCHARNIEREN

1.6. Regelingen**Zijdelingse regeling**

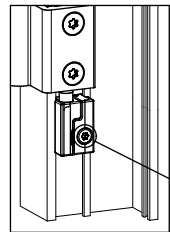
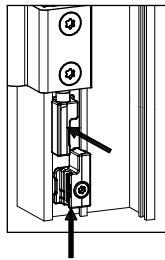
- Geïntegreerde zijdelingse regeling van +2/-2 mm, per 0.4 mm.
- Werkwijze:
 1. Vleugel ondersteunen.
 2. De 2 bevestigingsschroeven van het vleugeldeel van de scharnier(en) lossen met de Torx 25 sleutel.
 3. Het regelplaatje manueel verschuiven:
 - + = kamermaat vergroten
 - = kamermaat verkleinen
 4. De 2 bevestigingsschroeven van de scharnier(en) opnieuw vastdraaien.



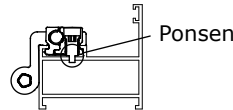


Hoogteregeling (kadergroef 14/18 mm)

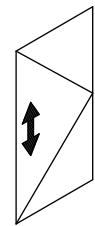
- Afzonderlijke traploze hoogteregeling van +4/-4 mm.
- Hoogteregeling plaatsen onder de eerste of tweede bovenscharnier en vastzetten (ponsen). Per deur wordt slechts 1 hoogteregeling geplaatst.



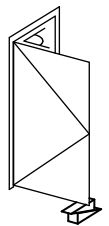
T15
max. 3Nm



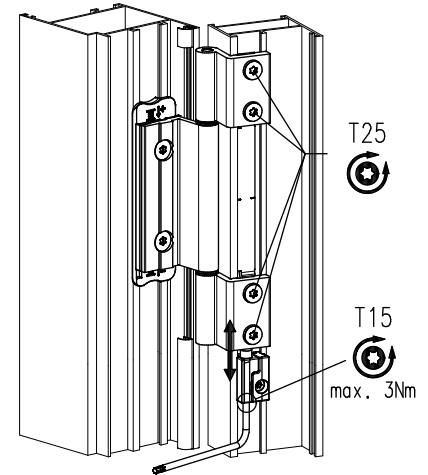
Ponsen



+4mm/-4mm



- Werkwijze:
 1. Vleugel ondersteunen.
 2. De 4 bevestigingsschroeven van het kaderdeel (alle scharnieren) 1 omwenteling lossen met de Torx 25 sleutel.
 3. De vleugel traploos verticaal regelen met de Torx 15 sleutel.
 4. De 4 bevestigingsschroeven van alle scharnieren opnieuw vastdraaien.

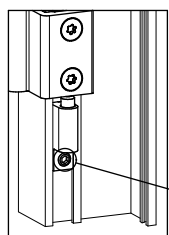


T25

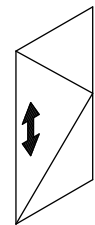
T15
max. 3Nm

Hoogteregeling (kadergroef 10/14 mm)

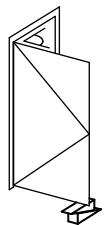
- Afzonderlijke traploze hoogteregeling van +4/-4 mm.
- Hoogteregeling plaatsen onder de eerste of tweede bovenscharnier en vastzetten (klemmen). Per deur wordt slechts 1 hoogteregeling geplaatst.



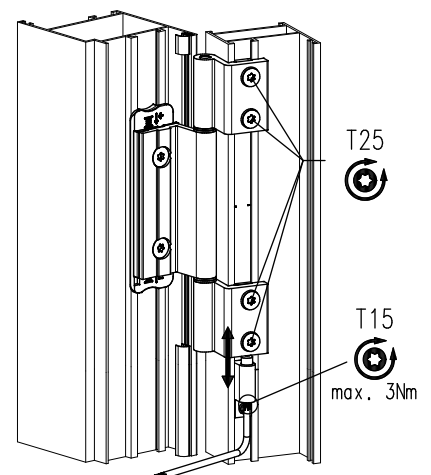
SW3
max. 3Nm



+4mm/-4mm



- Werkwijze:
 1. Vleugel ondersteunen.
 2. De 4 bevestigingsschroeven van het kaderdeel (alle scharnieren) 1 omwenteling lossen met de Torx 25 sleutel.
 3. De vleugel traploos verticaal regelen met de Torx 15 sleutel.
 4. De 4 bevestigingsschroeven van alle scharnieren opnieuw vastdraaien.



T25

T15
max. 3Nm

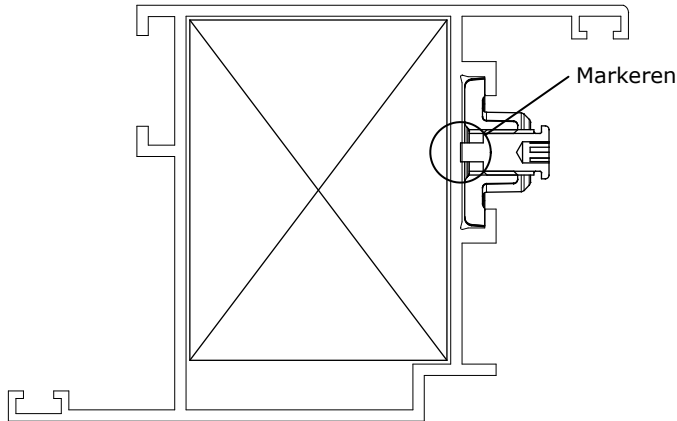


EUROSCHARNIEREN

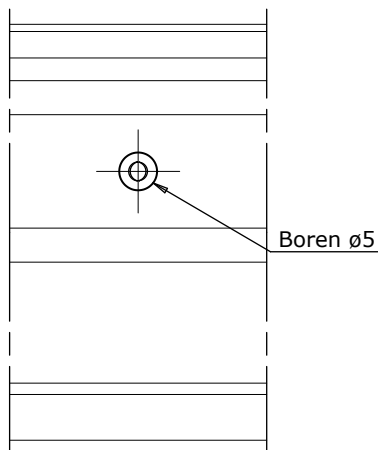
1.7. Montage ponsschroef 5 mm

Verbindingshoek

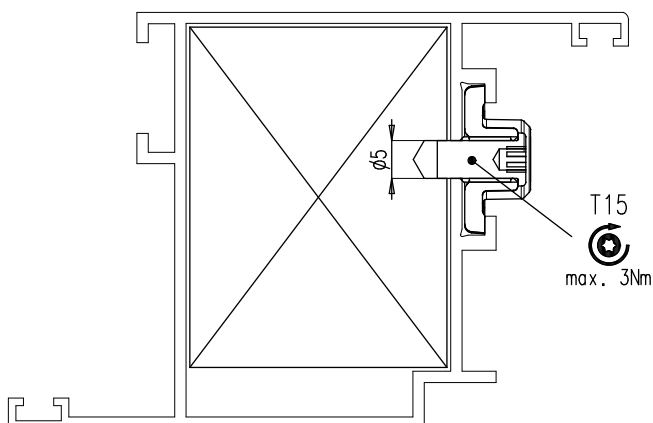
(vb. vleugelaantrekstuk)



Gebruik markering
als boorbeeld

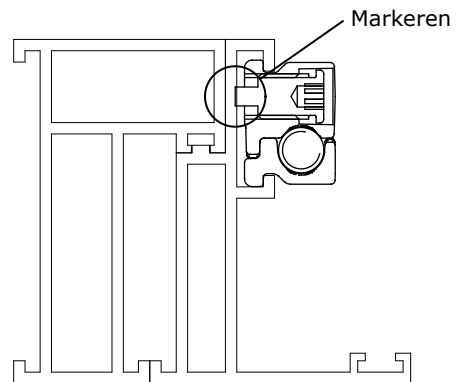


Ponschroef 2,5 mm vervangen
door de 5 mm ponsschroef

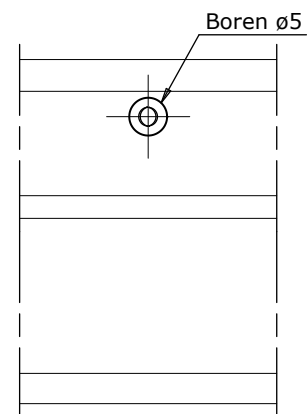


Dubbele profielwand

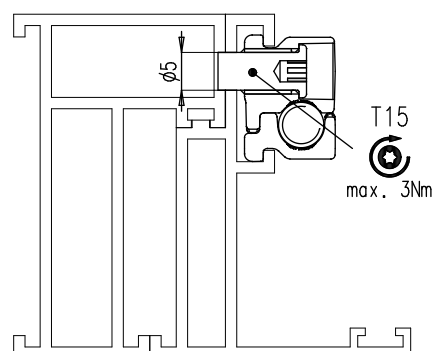
(vb. regeling)



Gebruik markering
als boorbeeld



Ponschroef 2,5 mm vervangen
door de 5 mm ponsschroef

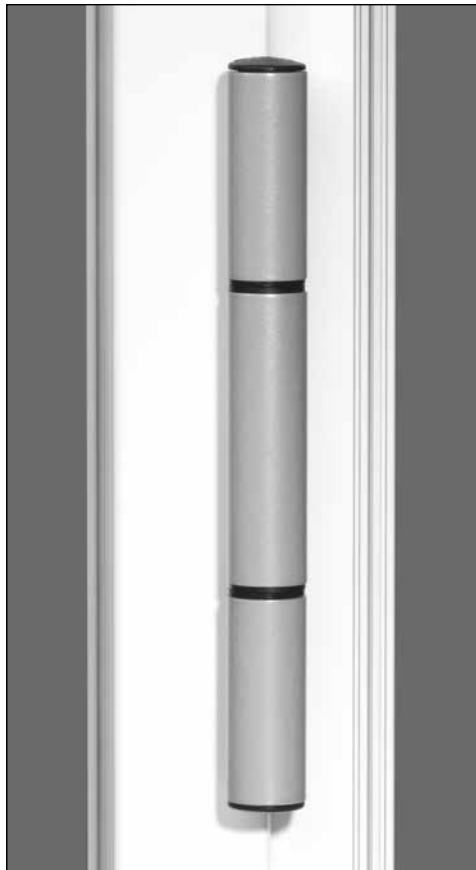




2. Driedelige scharnier nr. 83201-1

2.1. Algemeen

Kenmerken en voordelen



- Driedelige klembare euroscharnier voor eurogroef met kadergroef 14/18 mm.
- Vleugelgewichten tot 180 kg (met 4 scharnieren en profielafhankelijk).
- Volledig verdektliggende bevestiging.
- Eenvoudige en efficiënte montage: geen uitfrezingen en boringen vereist.
- Regelbaar in 3 richtingen zonder de vleugel te demonteren, mits het lossen van de bevestigingsschroeven.
- Het grote voordeel van deze regeling is dat kader- en vleugeldeel niet verschuiven t.o.v. elkaar tijdens het regelen. M.a.w. de cilindervorm van het scharnier blijft steeds behouden.
- Zelfde scharnier voor linkse en rechtse deuren.
- Materiaal: vervaardigd uit roestvrije materialen.
 - Scharnierdelen: aluminium
 - Aantrekstukken: zamak
 - Regeling: zamak
 - As: austhenitisch roestvrij staal
 - Afdekkapjes en bussen: kunststof
- Afwerking: verkrijgbaar in natuur geanodiseerd, meer dan 450 RAL-kleuren en inox look.
- Onderhoudsvrij door hoog kwalitatieve kunststofbussen.

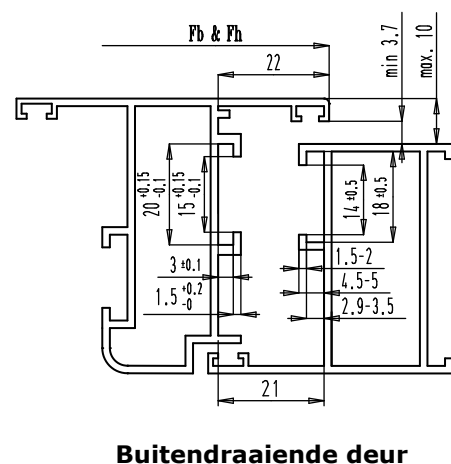
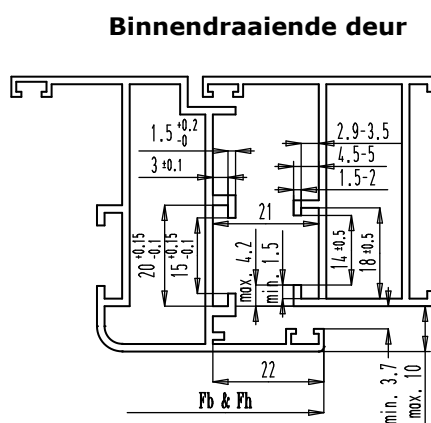
Opgepast: de scharnieren nooit smeren!

- De scharnieren werden getest volgens de Europese norm prEN 1935:2013 en behaalden de volgende classificatie-code:

Gebruiks-categorie	Duurzaamheid	Gewicht	Brandwerendheid	Gebruiks-veiligheid	Corrosie-bestendigheid	Veiligheid	Scharnier-klasse
4	7	6	0	1	4	0	13

Profielafmetingen

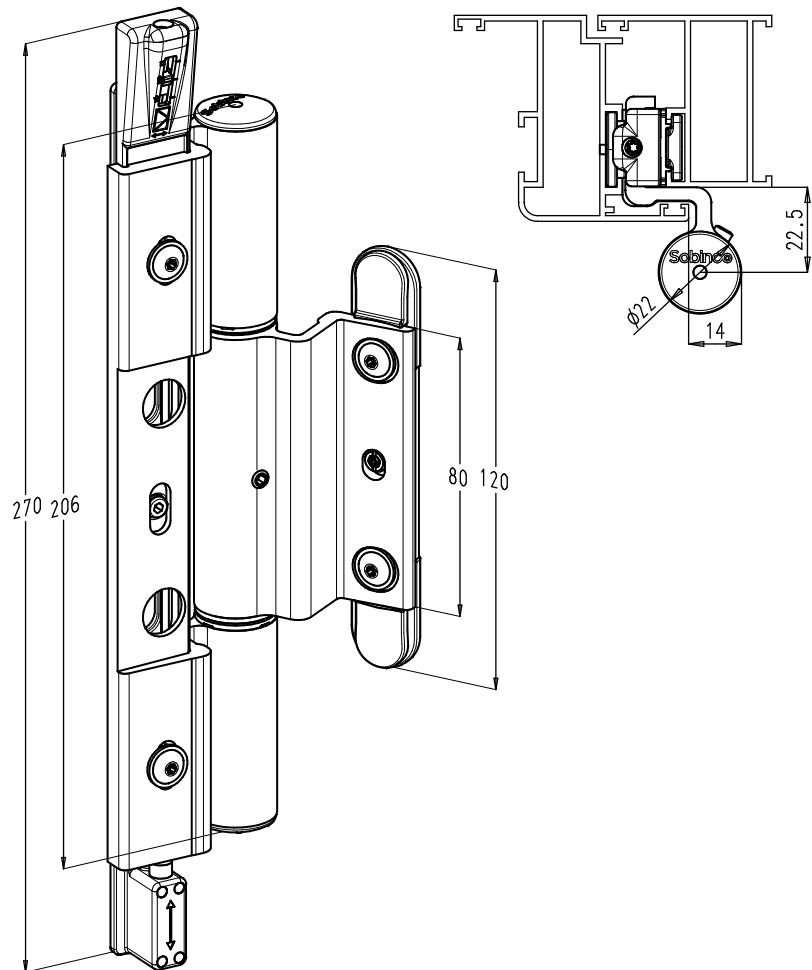
- De scharnieren kunnen zowel voor naar binnen als naar buiten draaiende opdekdeuren gebruikt worden.



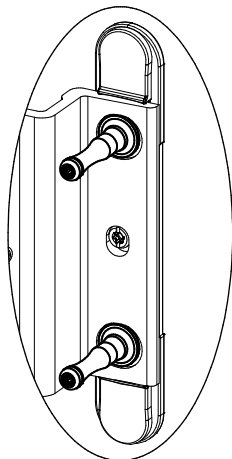


EUROSCHARNIEREN

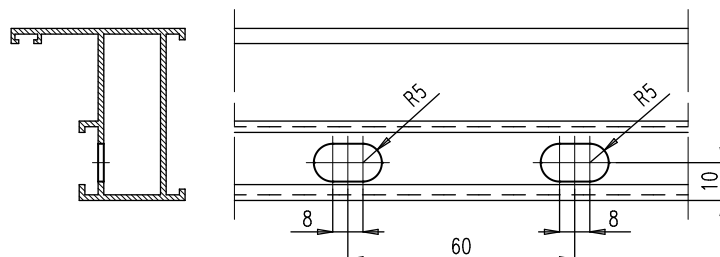
Algemene afmetingen



2.2. Dievenklauw nr. 83201-1.9

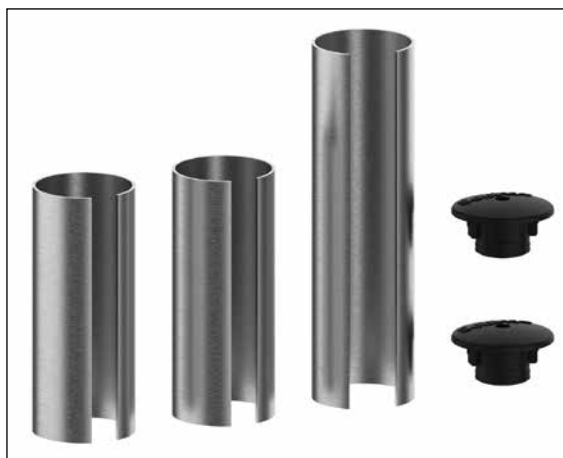


- Optioneel kunnen de scharnieren voorzien worden van 2 dievenklauwen die ingrijpen in de kader om uw deur extra te beveiligen tegen inbraak.
- De dievenklauwen vervangen de bevestigingsschroeven op de vleugel.
- Materiaal: roestvrij staal.
- Uitfrezing kaderprofiel:





2.3. Set hulzen en afdekdoppen nr. 83000-2



- De Euroscharnier 3D kan voorzien worden van een set hulzen in roestvrij staal en afdekdoppen in zwarte kunststof om de scharnier een inox look te geven. De set bestaat uit:
 - 1 lange huls (vleugeldeel)
 - 2 korte hulzen (kaderdeel)
 - 2 afdekdoppen
- Werkwijze:
 - Bestaande afdekdoppen verwijderen.
 - De hulzen over de scharnierdelen schuiven.
 - De nieuwe afdekdoppen monteren.
- Voordelen:
 - De inox look kan achteraf voorzien worden.
 - De deur en de scharnieren moeten niet gedemonteerd worden.



VOOR



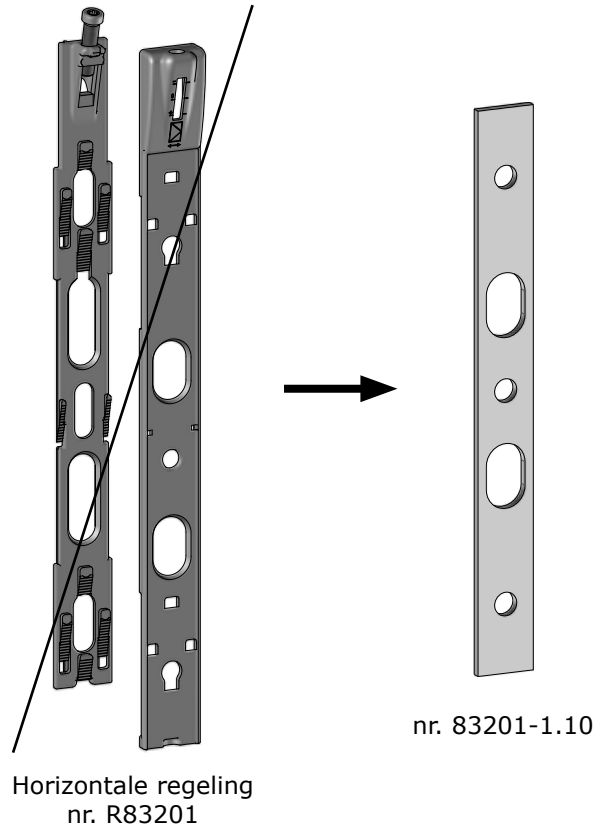
NA



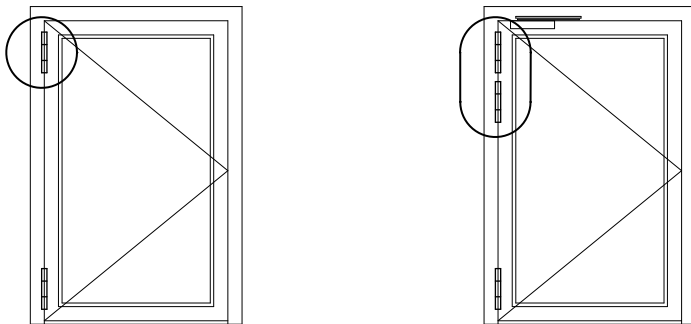
EUROSCHARNIEREN

2.4. Extra regeling: diktestuk nr. 83201-1.10

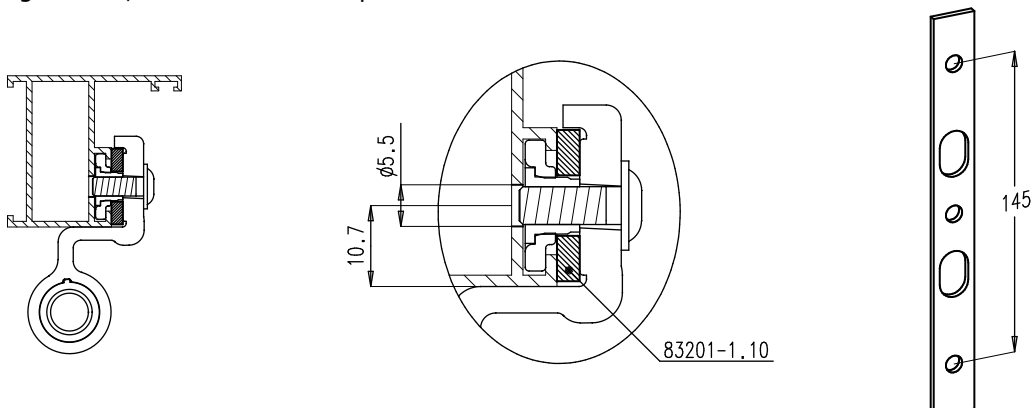
- Extra horizontale regeling van -0,6 mm tot een kamermaat van 18,9 mm (=21-1,5-0,6 mm).
- De horizontale regeling (R83201) van de scharnier wordt verwijderd en vervangen door een diktestuk nr. 83201-1.10.
- Het diktestuk wordt afzonderlijk besteld.
- Aanbevolen in de volgende gevallen:
 - samengestelde profielen
 - smalle profielen
 - dubbele deuren
 - ongunstige aansluiting in de ruwbouw



- Toepassing: op de bovenscharnier(en).



- Boringen: 2 gaten $\varnothing 5,5$ mm in het kaderprofiel.

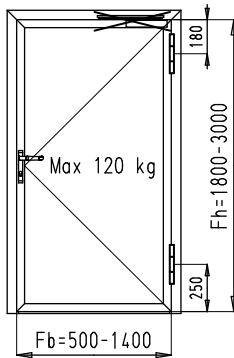




2.5. Toepassingsbereik

Vleugelgewicht tot 120 kg

- 2 scharnieren.
- Normaal gebruik.
- Zonder deursluiser.

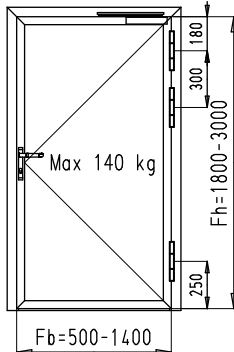


Toelaatbaar vleugelgewicht

Fb (mm) \ Fh (mm)	500-750	800	850	900	950	1000	1050	1100	1150	1200	1250	1300	1350	1400
3000	120	120	120	120	120	120	120	120	120	120	120	120	120	120
2900	120	120	120	120	120	120	120	120	120	120	120	120	120	120
2800	120	120	120	120	120	120	120	120	120	120	120	120	120	115
2700	120	120	120	120	120	120	120	120	120	120	120	120	115	110
2600	120	120	120	120	120	120	120	120	120	120	120	115	110	105
2500	120	120	120	120	120	120	120	120	120	120	115	110	105	100
2400	120	120	120	120	120	120	120	120	115	110	110	105	100	95
2300	120	120	120	120	120	120	120	115	110	105	100	100	95	90
2200	120	120	120	120	120	120	115	110	105	100	95	95	90	85
2100	120	120	120	120	120	115	110	105	100	95	90	85	85	80
2000	120	120	120	120	115	105	100	95	95	90	85	80	80	75
1900	120	120	120	110	105	100	95	90	85	85	80	75	75	70
1800	120	115	110	105	100	95	90	85	80	75	75	70	70	65

Vleugelgewicht tot 140 kg

- 3 scharnieren.
- Intensief gebruik.
- Met of zonder deursluiser.

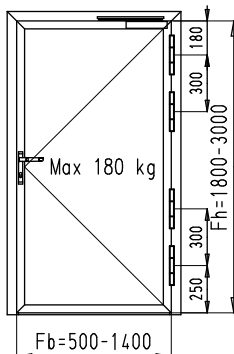


Toelaatbaar vleugelgewicht

Fb (mm) \ Fh (mm)	500-800	850	900	950	1000	1050	1100	1150	1200	1250	1300	1350	1400
3000	140	140	140	140	140	140	140	140	140	140	140	140	140
2900	140	140	140	140	140	140	140	140	140	140	140	140	140
2800	140	140	140	140	140	140	140	140	140	140	140	140	135
2700	140	140	140	140	140	140	140	140	140	140	140	135	130
2600	140	140	140	140	140	140	140	140	140	140	135	130	125
2500	140	140	140	140	140	140	140	140	140	135	130	125	120
2400	140	140	140	140	140	140	140	140	130	125	120	115	115
2300	140	140	140	140	140	140	135	130	125	120	115	110	105
2200	140	140	140	140	140	135	130	125	120	115	110	105	100
2100	140	140	140	140	135	130	120	115	110	105	105	100	95
2000	140	140	140	135	125	120	115	110	105	100	95	95	90
1900	140	140	130	125	120	110	105	100	100	95	90	85	85
1800	140	130	120	115	110	105	100	95	90	85	85	80	80

Vleugelgewicht tot 180 kg

- 4 scharnieren.
- Intensief gebruik.
- Met of zonder deursluiser.



Toelaatbaar vleugelgewicht

Fb (mm) \ Fh (mm)	500-800	850	900	950	1000	1050	1100	1150	1200	1250	1300	1350	1400
3000	180	180	180	180	180	180	180	180	180	180	180	180	180
2900	180	180	180	180	180	180	180	180	180	180	180	180	180
2800	180	180	180	180	180	180	180	180	180	180	180	180	175
2700	180	180	180	180	180	180	180	180	180	180	180	175	170
2600	180	180	180	180	180	180	180	180	180	180	175	170	160
2500	180	180	180	180	180	180	180	180	180	175	165	160	155
2400	180	180	180	180	180	180	180	180	170	165	160	150	145
2300	180	180	180	180	180	180	180	170	165	155	150	145	140
2200	180	180	180	180	180	175	170	160	155	150	140	135	130
2100	180	180	180	180	175	165	160	150	145	140	135	130	125
2000	180	180	180	175	165	155	150	140	135	130	125	120	115
1900	180	180	170	160	155	145	140	135	125	120	115	115	110
1800	180	170	160	150	145	135	130	125	120	115	110	105	100

Opmerking: enkel op aanvraag en na controle van de profielen.



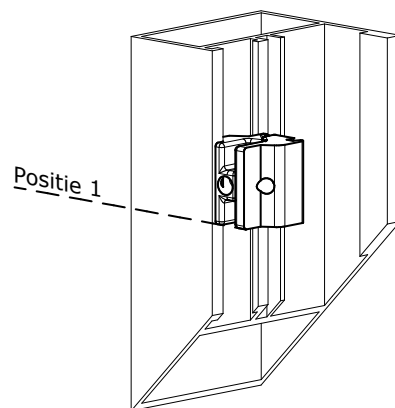
EUROSCHARNIEREN

2.6. Scharniersluitstuk nr. 4208-123 en nr. 20140-752**Algemeen**

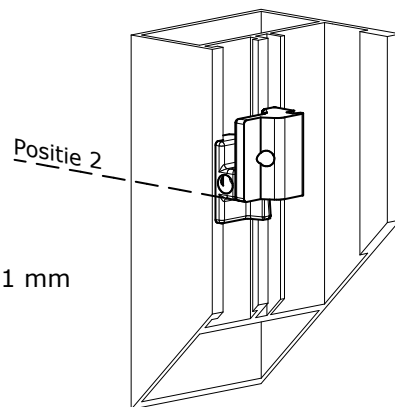
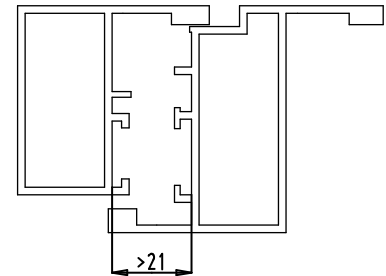
- Om voldoende wind- en waterdichtheid te bekomen, raden wij aan om voor hoge deuren en afhankelijk van de profielen, in het midden een scharnier bij te plaatsen.
- Een andere oplossing is het plaatsen van een scharniersluitstuk nr. 4208-123 (grijs) of nr. 20140-752 (zwart).

Montage

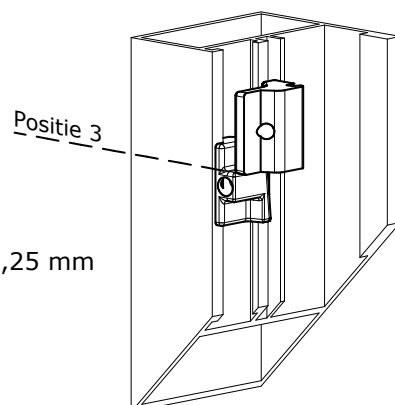
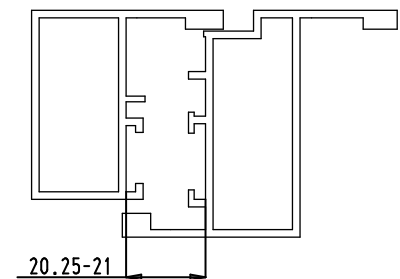
- Het scharniersluitstuk moet op de juiste manier geplaatst en geregeld worden.

**Positie 1:**

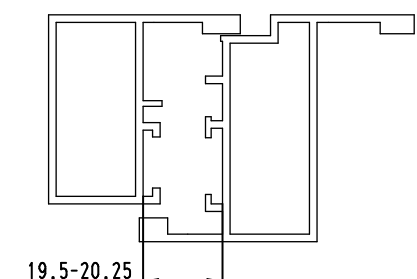
- Kamermaat > 21 mm

**Positie 2:**

- Kamermaat = 20,25 tot 21 mm

**Positie 3:**

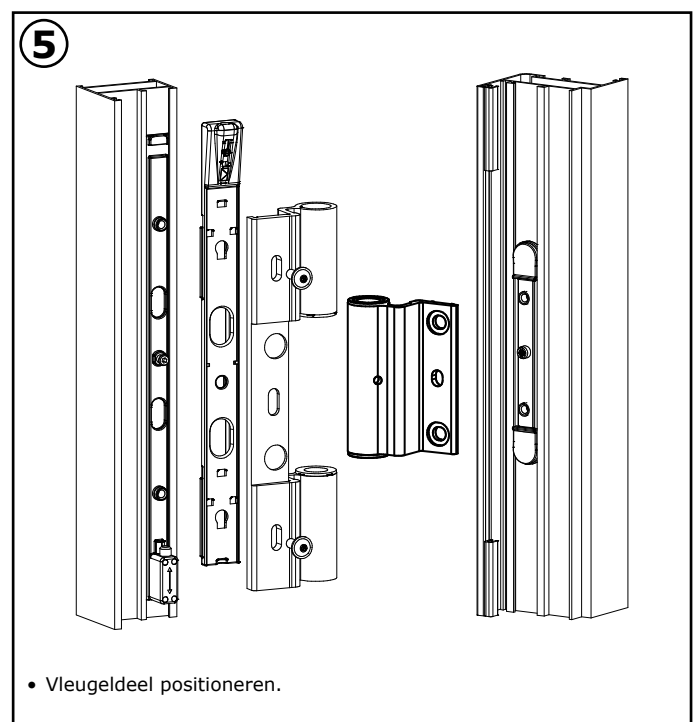
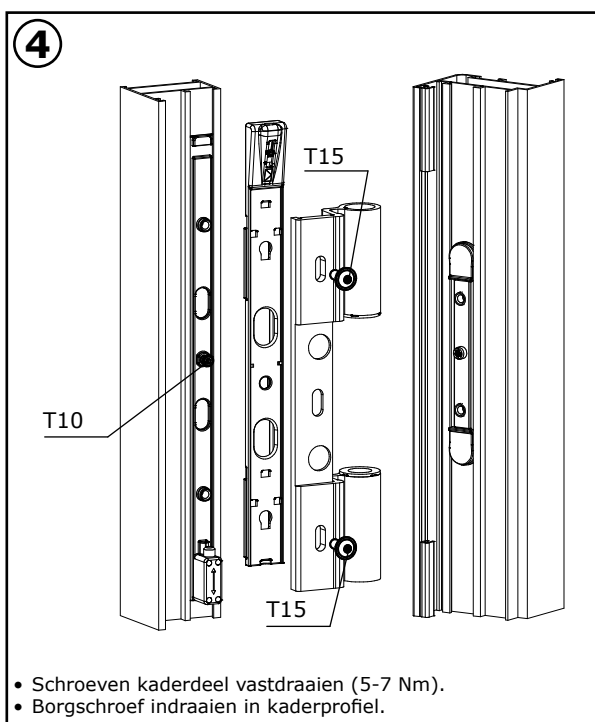
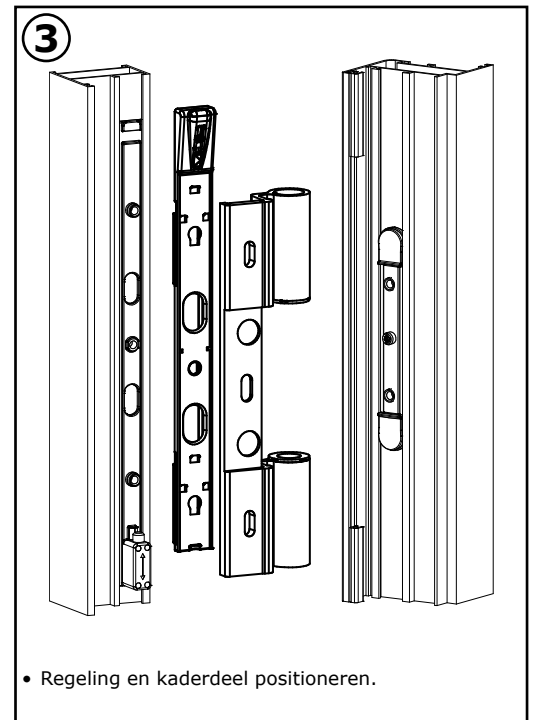
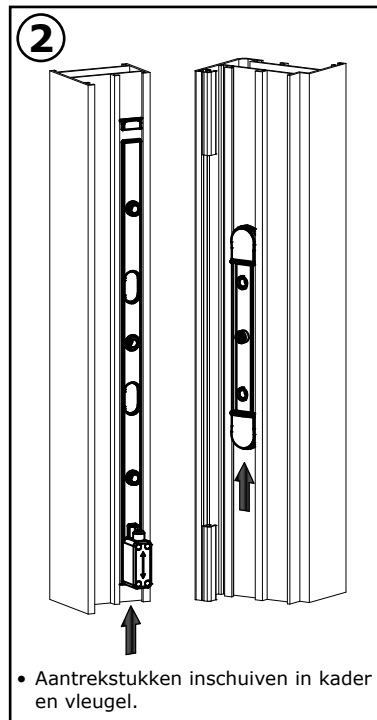
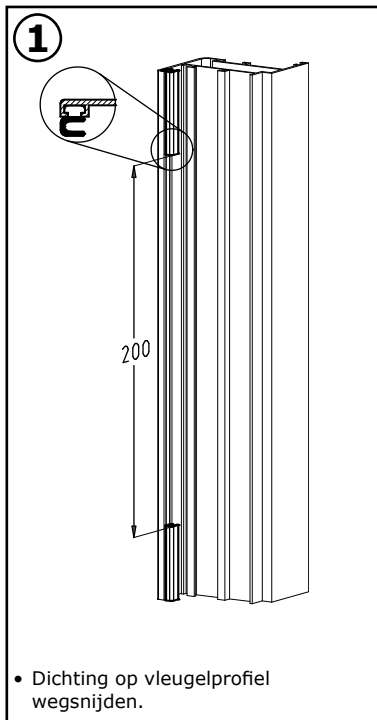
- Kamermaat = 19,5 tot 20,25 mm





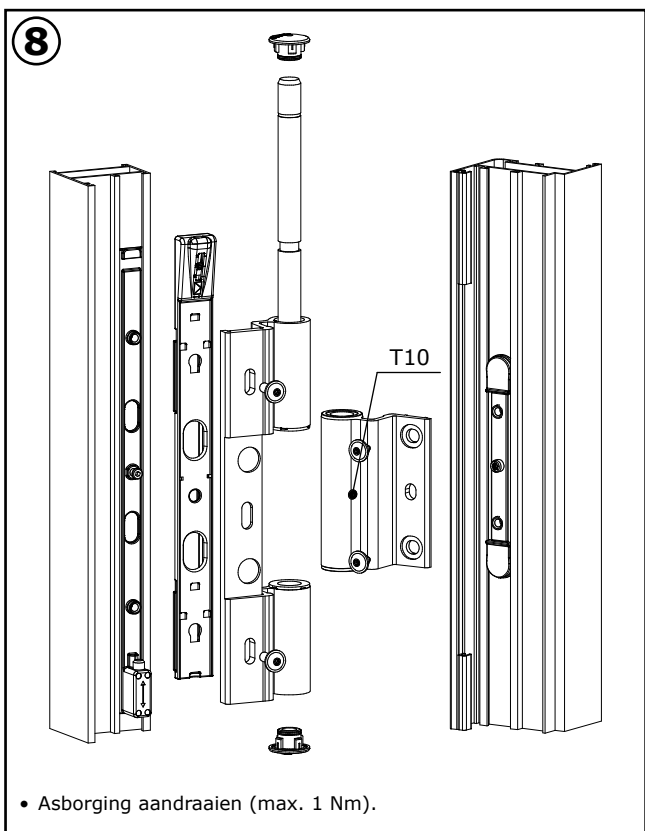
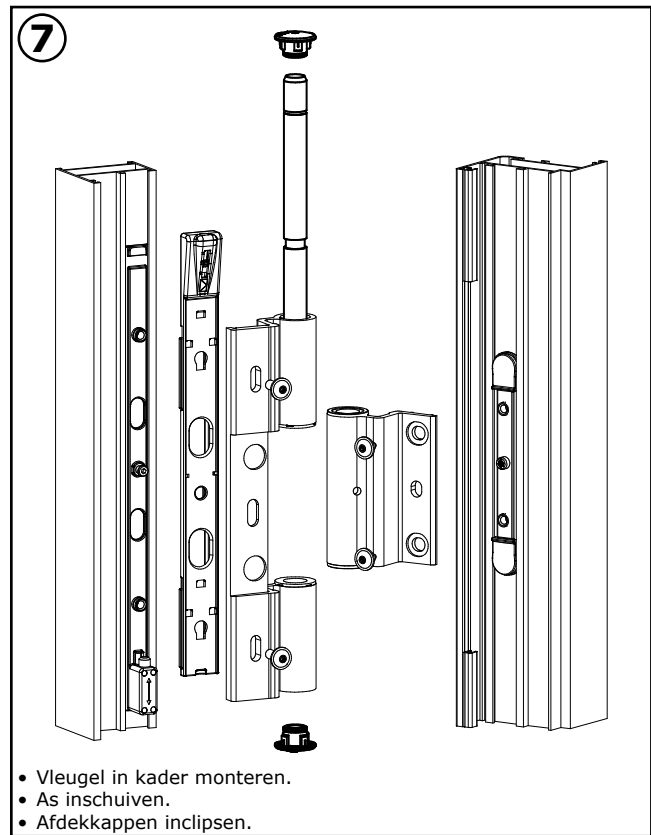
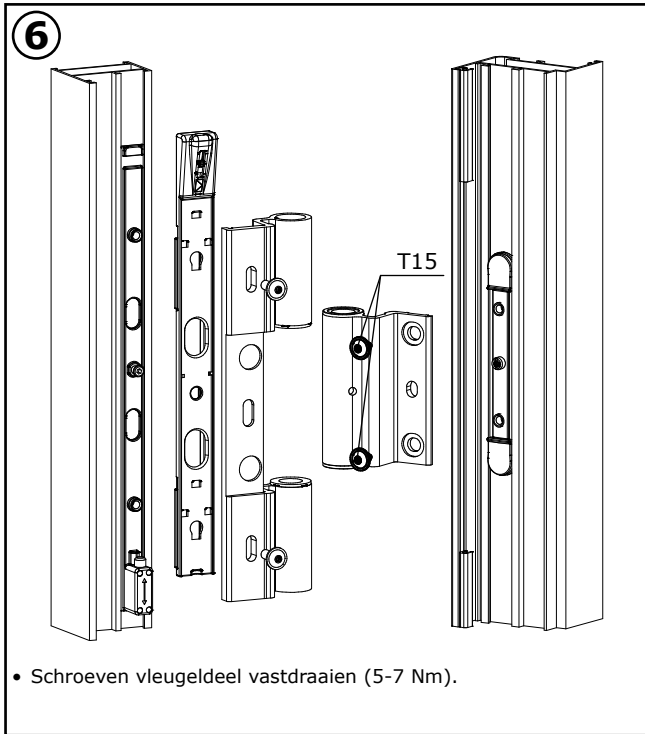
2.7. Montage en demontage

Montage

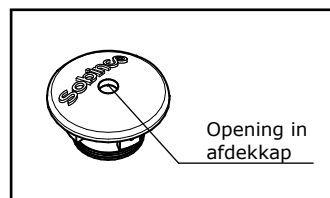




EUROSCHARNIEREN

**Demontage**

- Stap 8: asborging losdraaien.
- De as met behulp van een pin door het gat van de afdekkap uitduwen.

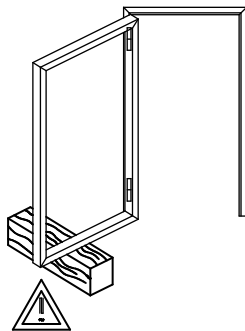




2.8. Regelingen

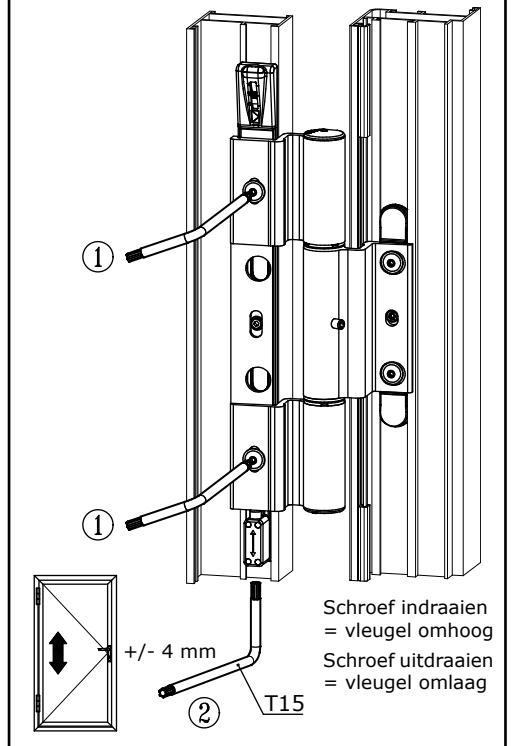
•Opgelet !

Enkel regelen nadat de vleugel ondersteund is en de schroeven gelost zijn.

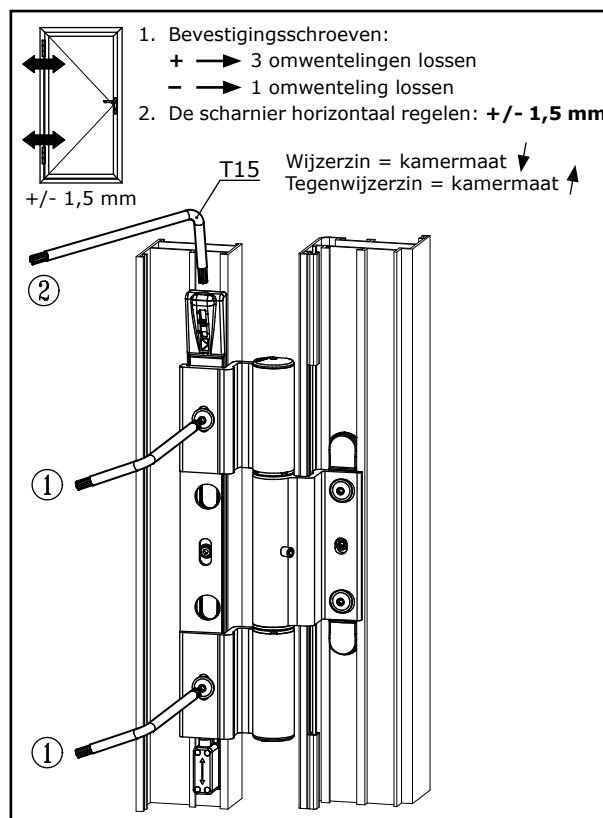


Verticale regeling

1. Bevestigingsschroeven 1/2 omwenteling lossen.
2. De scharnier verticaal regelen: **+/- 4 mm**

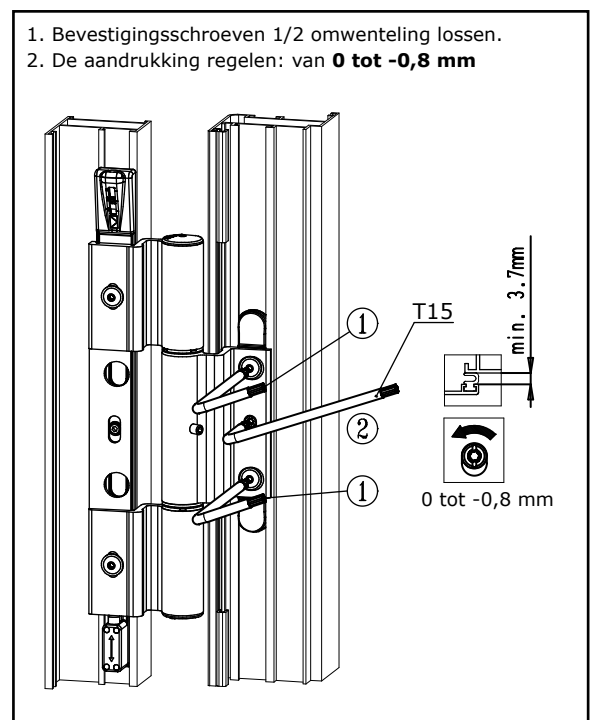


Horizontale regeling



Aandrukregeling

- Enkel mogelijk indien opening tussen kader en vleugel $\geq 3,7$ mm.



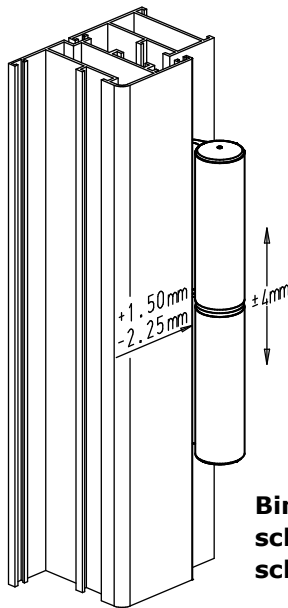


EUROSCHARNIEREN

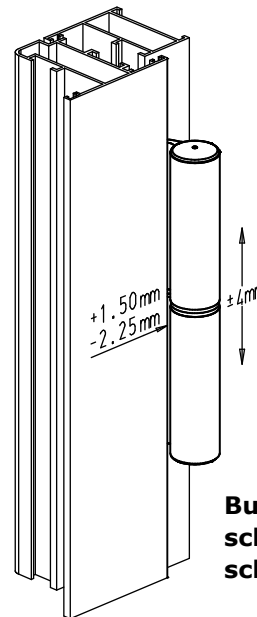
3. Tweedelige scharnieren nr. 2800-

3.1. Algemene kenmerken

- De tweedelige scharnieren, met zin voor esthetiek, kunnen zowel voor naar binnen- als naar buitendraaiende opdekdeuren met eurogroef gebruikt worden.



**Binnendraaiende deur:
scharnier nr. 2800-1
scharnier nr. 2800-3**



**Buitendraaiende deur
scharnier nr. 2800-2
scharnier nr. 2800-4**

- De scharnieren werden getest volgens de Europese norm prEN 1935:2013 en behaalden de volgende classificatie-code:

Gebruiks-categorie	Duur-zaamheid	Gewicht	Brand-werendheid	Gebruiks-veiligheid	Corrosie-bestendigheid	Veiligheid	Scharnier-klasse
4	7	6	0	1	4	0	13

Afwerking

- Kader- en vleugeldeel: aluminium, geanodiseerd of polyester poeder gelakt in meer dan 450 RAL-kleuren.
- Aantrekstukken: zamak, grijs natlak.
- As en schroeven: roestvrij staal.
- Geleidingsbussen en afdekkappen in kunststof.

Regeling

- Alle scharnieren zijn 2-dimensionaal regelbaar:
 - Traploze verticale regeling: +/-4 mm door het in- of uitdraaien van een regelschroef.
 - Niet-continue horizontale regeling: +1,50 mm tot -2,25 mm d.m.v. een getand plaatje = regeling kamermaat.

Montage

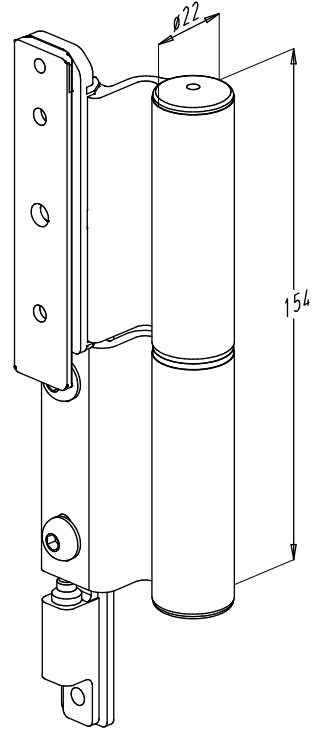
- De scharnieren zijn klembaar en worden door middel van aantrekstukken en boorschroeven gemonteerd in de groef van kader- en vleugelprofiel, waardoor boren en frezen overbodig wordt.
- Opgelet: de scharnieren nooit smeren!**

Veiligheid

- Op aanvraag kunnen de scharnieren voorzien worden van dievenklauwen die ingrijpen in de kader om uw deur extra te beveiligen tegen inbraak.
- De as van de scharnier voor naar buitendraaiende deuren wordt tegen uitkloppen geborgd d.m.v. een persschroef.

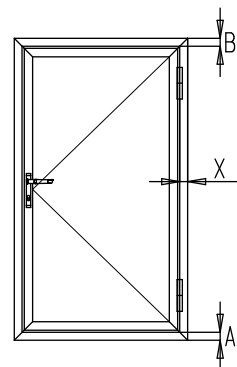
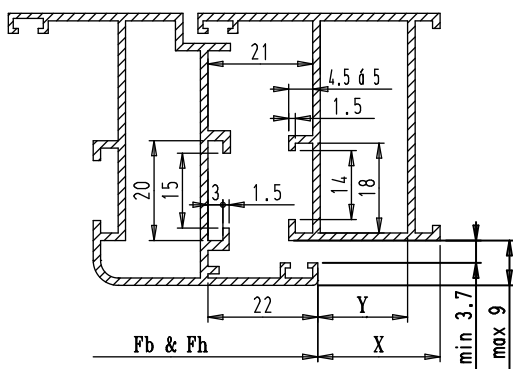
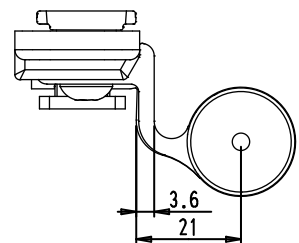


3.2. Deurscharnier nr. 2800-1 voor binnendraaiende deuren



Profielen

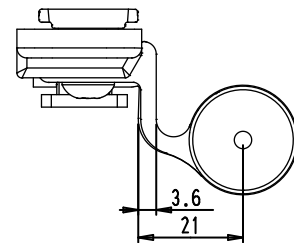
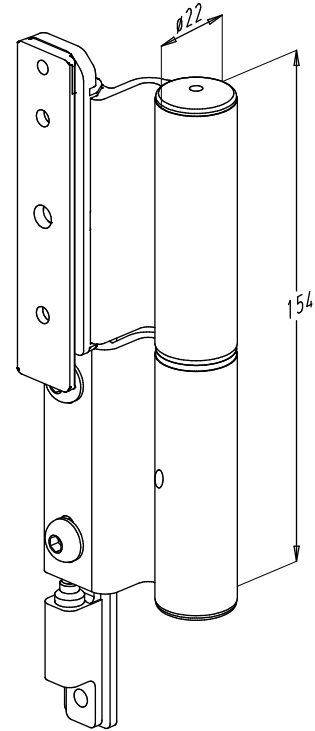
- Zonder dievenklauw : X = minimum 19,5 mm
- Met dievenklauw : Y = minimum 20 mm





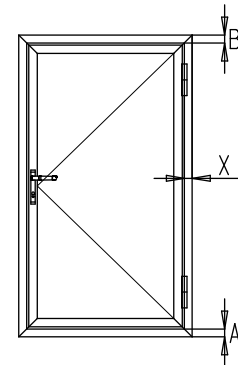
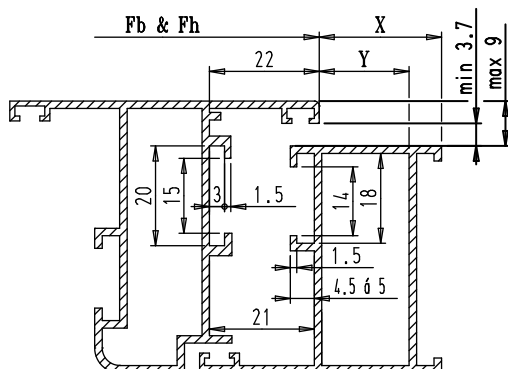
EUROSCHARNIEREN

3.3. Deurscharnier nr. 2800-2 voor buitendraaiende deuren



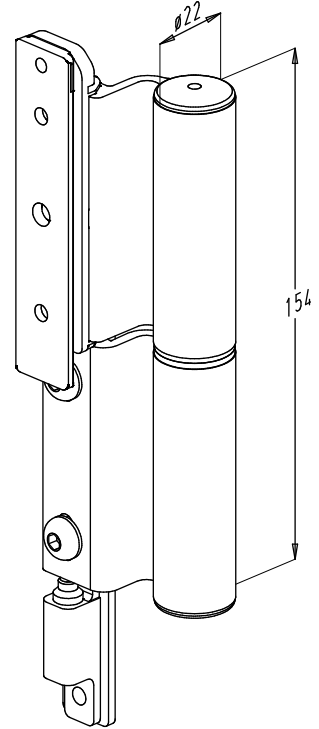
Profielen

- Zonder dievenklauw : X = minimum 19,5 mm
- Met dievenklauw : Y = minimum 20 mm



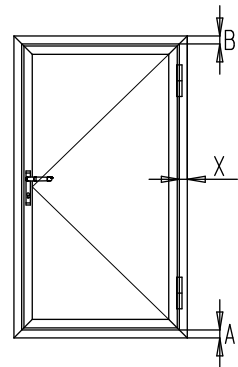
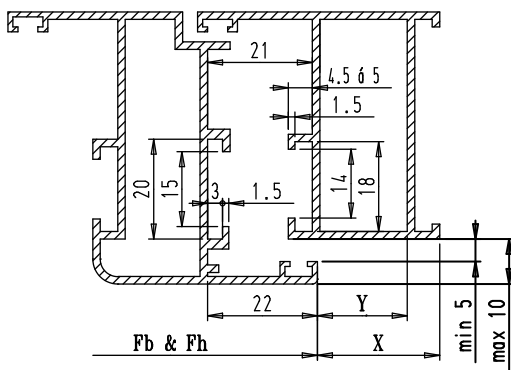
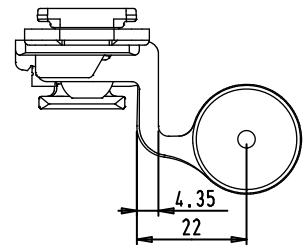


3.4. Deurscharnier nr. 2800-3 voor binnendraaiende deuren



Profielen

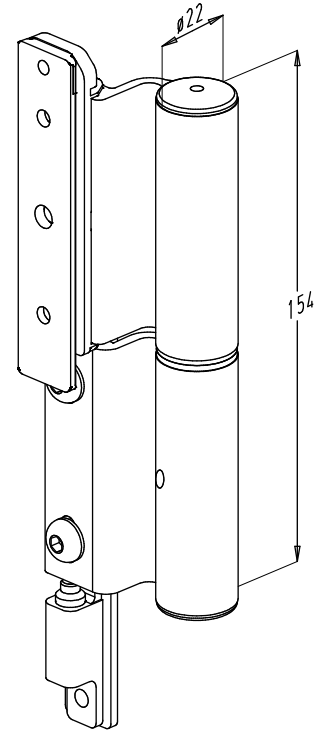
- Zonder dievenklauw : $X = \text{minimum } 19,5 \text{ mm}$
- Met dievenklauw : $Y = \text{minimum } 20 \text{ mm}$





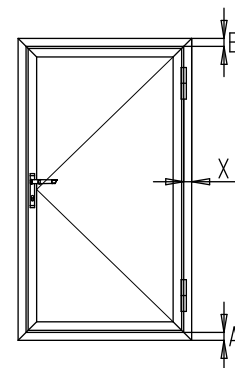
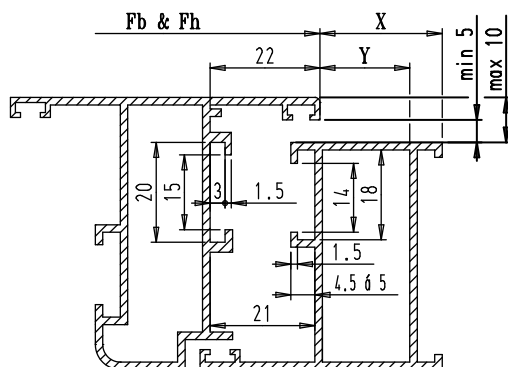
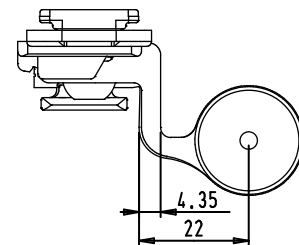
EUROSCHARNIEREN

3.5. Deurscharnier nr. 2800-4 voor buitendraaiende deuren



Profielen

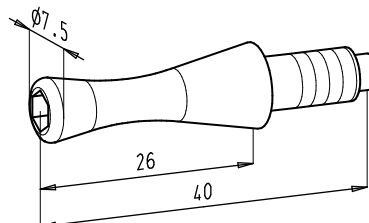
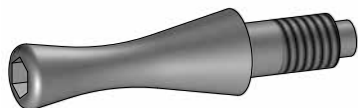
- Zonder dievenklauw : X = minimum 19,5 mm
- Met dievenklauw : Y = minimum 20 mm





3.6. Dievenklauw nr. 2800-1.17

- Op aanvraag kunnen de scharnieren voorzien worden van dievenklauwen nr. 2800-1.17 die ingrijpen in de kader om uw deur extra te beveiligen tegen inbraak.
- De dievenklauwen moeten afzonderlijk besteld worden en vervangen de bevestigingsschroeven van het vleugeldeel.



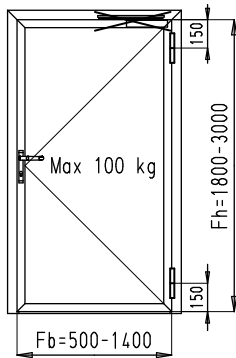


EUROSCHARNIEREN

3.7. Toepassingsbereik

Vleugelgewicht tot 100 kg

- 2 scharnieren.
- Normaal gebruik.
- Zonder deursluiser.

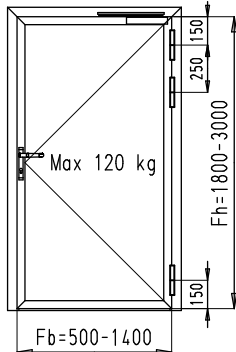


Toelaatbaar vleugelgewicht

Fb (mm) \ Fh (mm)	500-800	850	900	950	1000	1050	1100	1150	1200	1250	1300	1350	1400
3000	100	100	100	100	100	100	100	100	100	100	100	100	100
2900	100	100	100	100	100	100	100	100	100	100	100	100	100
2800	100	100	100	100	100	100	100	100	100	100	100	100	95
2700	100	100	100	100	100	100	100	100	100	100	95	95	90
2600	100	100	100	100	100	100	100	100	100	95	95	90	85
2500	100	100	100	100	100	100	100	95	95	90	85	80	80
2400	100	100	100	100	100	100	95	90	90	85	80	80	75
2300	100	100	100	100	100	95	90	85	85	80	75	75	70
2200	100	100	100	100	95	90	85	80	80	75	70	70	65
2100	100	100	100	95	90	85	80	75	75	70	65	65	65
2000	100	100	95	90	85	80	75	70	70	65	60	60	60
1900	100	100	95	90	85	80	75	70	65	65	60	60	60
1800	100	95	90	85	80	75	70	65	60	60	60	60	55

Vleugelgewicht tot 120 kg

- 3 scharnieren.
- Intensief gebruik.
- Met of zonder deursluiser.

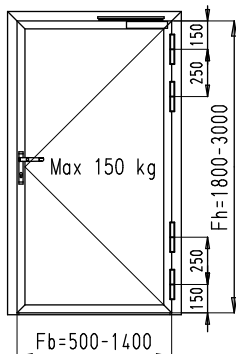


Toelaatbaar vleugelgewicht

Fb (mm) \ Fh (mm)	500-800	850	900	950	1000	1050	1100	1150	1200	1250	1300	1350	1400
3000	120	120	120	120	120	120	120	120	120	120	120	120	120
2900	120	120	120	120	120	120	120	120	120	120	120	120	115
2800	120	120	120	120	120	120	120	120	120	120	120	115	135
2700	120	120	120	120	120	120	120	120	120	120	115	135	130
2600	120	120	120	120	120	120	120	120	120	115	135	130	125
2500	120	120	120	120	120	120	120	120	115	135	130	125	120
2400	120	120	120	120	120	120	120	115	130	125	120	115	115
2300	120	120	120	120	120	120	115	110	125	120	115	110	105
2200	120	120	120	120	120	115	110	105	120	115	110	105	100
2100	120	120	120	120	115	105	100	100	110	105	105	100	95
2000	120	120	120	110	105	100	95	90	105	100	95	95	90
1900	120	120	110	105	100	95	90	85	100	95	90	85	85
1800	120	110	105	100	95	90	85	80	90	85	85	80	80

Vleugelgewicht tot 150 kg

- 4 scharnieren.
- Intensief gebruik.
- Met of zonder deursluiser.



Toelaatbaar vleugelgewicht

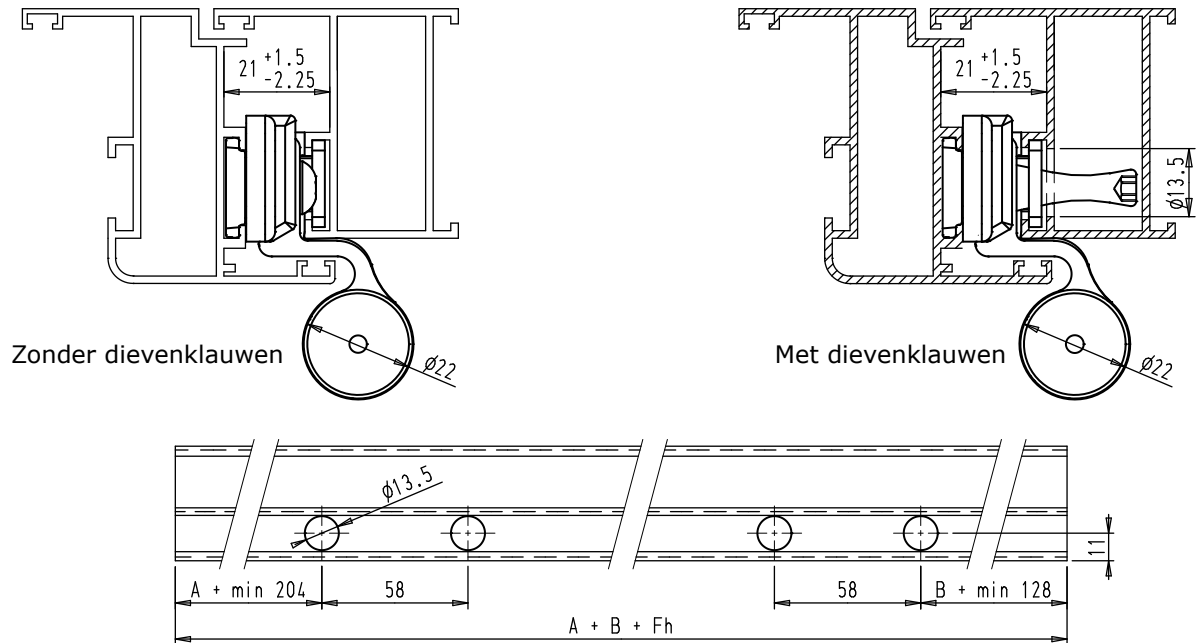
Fb (mm) \ Fh (mm)	500-800	850	900	950	1000	1050	1100	1150	1200	1250	1300	1350	1400
3000	150	150	150	150	150	150	150	150	150	150	150	150	150
2900	150	150	150	150	150	150	150	150	150	150	150	150	150
2800	150	150	150	150	150	150	150	150	150	150	150	150	145
2700	150	150	150	150	150	150	150	150	150	150	150	145	140
2600	150	150	150	150	150	150	150	150	150	150	145	135	130
2500	150	150	150	150	150	150	150	150	150	140	135	130	125
2400	150	150	150	150	150	150	150	145	140	135	130	125	120
2300	150	150	150	150	150	150	145	140	135	130	125	120	115
2200	150	150	150	150	150	145	140	135	125	120	115	115	110
2100	150	150	150	150	145	140	130	125	120	115	110	105	105
2000	150	150	150	145	135	130	125	120	115	110	105	100	95
1900	150	150	145	135	130	120	115	110	105	100	100	95	90
1800	150	140	135	125	120	115	110	105	100	95	90	90	85

Opmerking: enkel op aanvraag en na controle van de profielen.

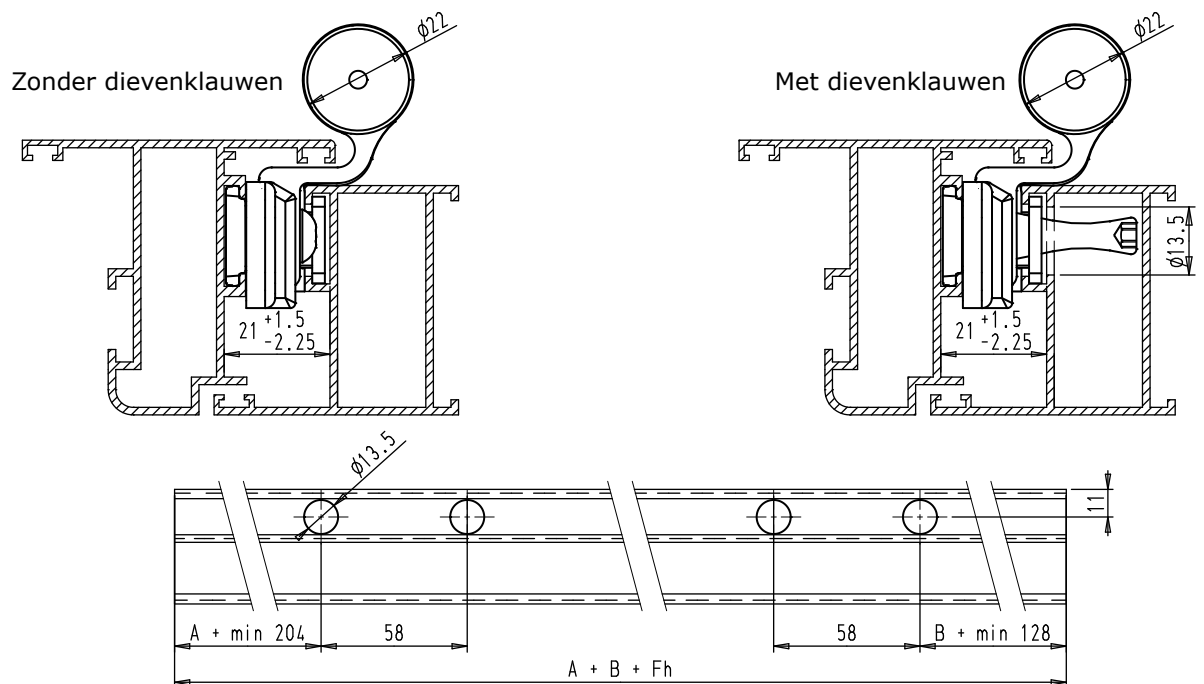


3.8. Inbouw scharnieren

Scharnier 2800-1 en 2800-3 (naar binnen draaiend)



Scharnier 2800-2 en 2800-4 (naar buiten draaiend)



Boringen voor dievenklauw

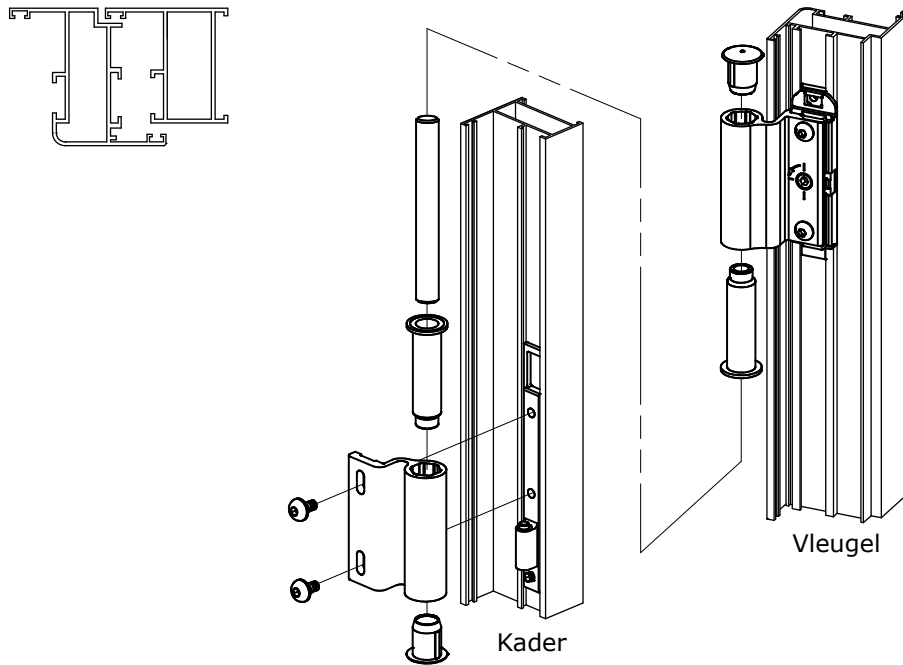
- In het kaderprofiel moeten per scharnier 2 boringen $\varnothing 13,5$ mm voorzien worden voor het ingrijpen van de dievenklauwen.



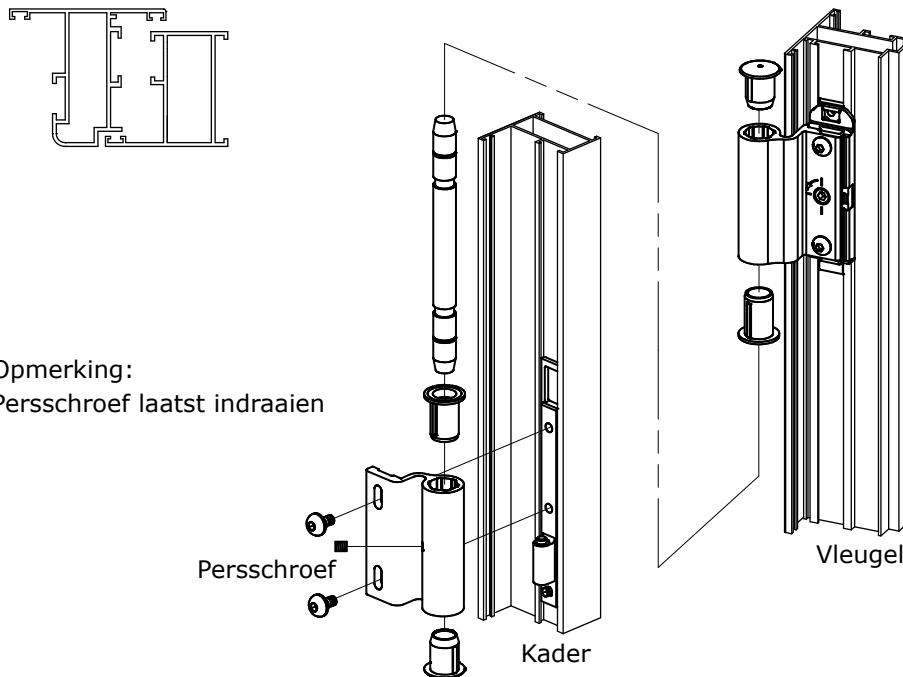
EUROSCHARNIEREN

3.9. Montage scharnieren

Scharnier 2800-1 en 2800-3 (naar binnen draaiend)



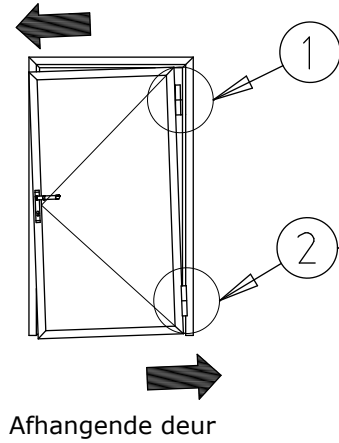
Scharnier 2800-2 en 2800-4 (naar buiten draaiend)



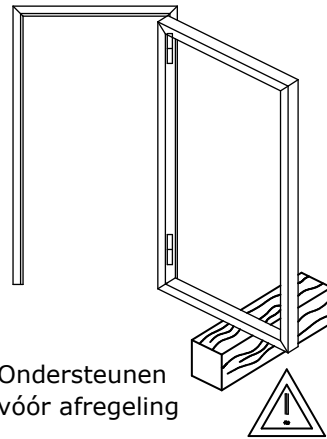


3.10. Regelingen

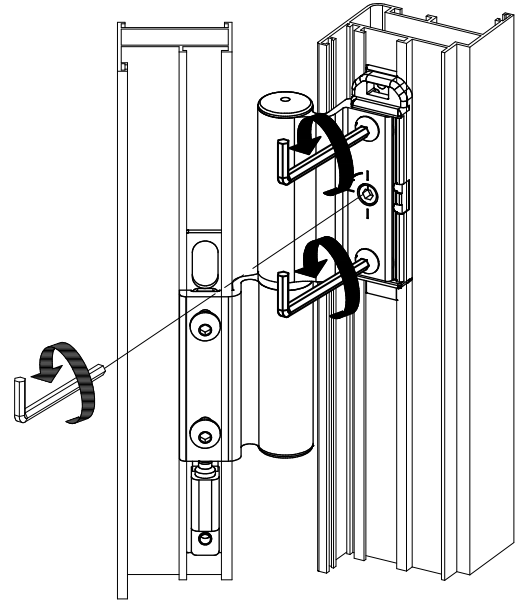
Horizontale regeling



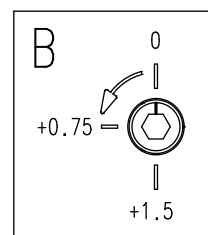
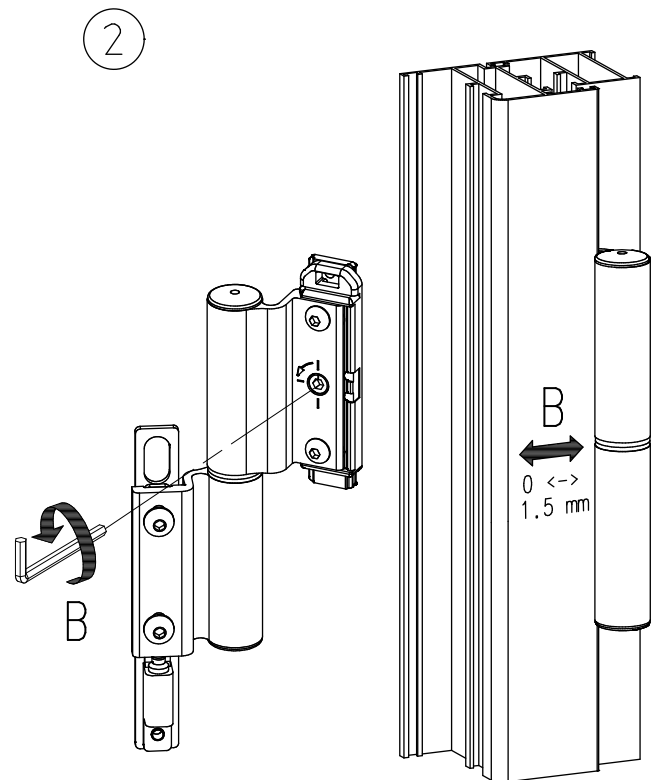
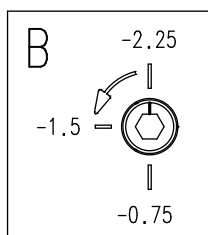
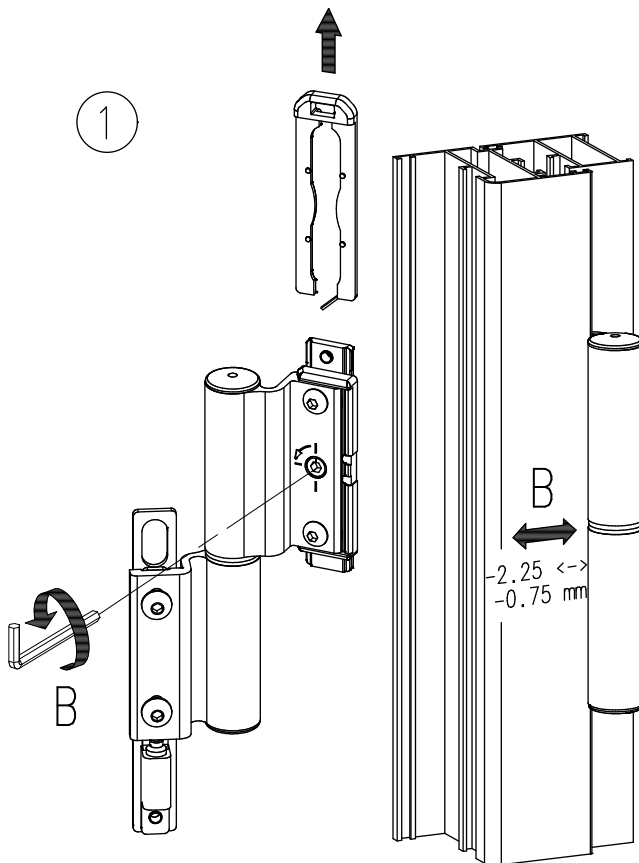
Afhangende deur



Ondersteunen vóór afregeling



Opgelet: Eerst bevestigingsschroeven lossen!

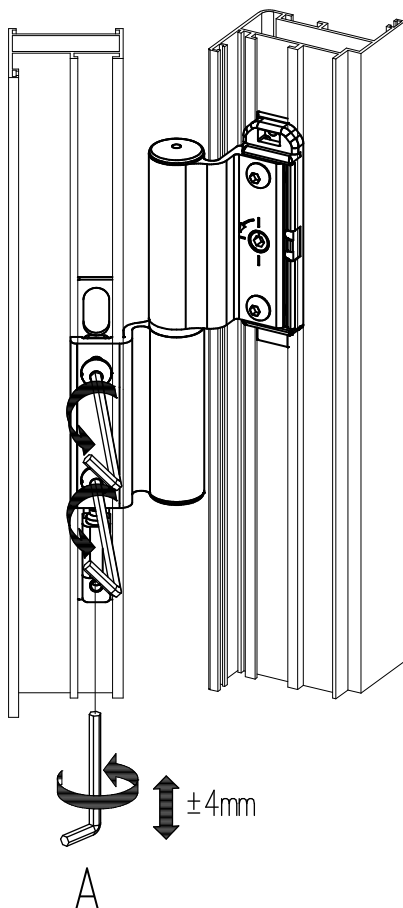




EUROSCHARNIEREN

- Na montage van de scharnieren, zal de deur in de meeste gevallen afhangen. Dit kan men verhelpen door de boven- en onderscharnier bij te regelen.
- Afregeling:
 - Eerst moet men de deur ondersteunen met behulp van voorwerp: vb stuk hout,
 - Vervolgens draait men de bevestigingsschroeven van het vleugeldeel los. Dit is zéér belangrijk omdat anders de getande plaatjes niet kunnen verschuiven.
 - De kamermaat bovenaan is in dit geval te groot. De bovenscharnier zal moeten dichtgetrokken worden. Eerst verwijdert men het dikteplaatje en daarna regelt men de scharnier trapsgewijs bij.
Regelbereik: -2,25 mm tot -0,75 mm.
 - De kamermaat onderaan is te klein. De onderscharnier zal moeten opgeduwd worden. Men regelt de scharnier trapsgewijs bij.
Regelbereik: 0 mm tot +1,50 mm.

Verticale regeling (hoogteregeling)



- Men draait eerst de bevestigingsschroeven van het kaderdeel los.
- Traploze verticale regeling van -4 mm tot +4 mm door het in- of uitdraaien van de regelschroef.