



**PROJECTERENDE RAMEN
EN KLAPRAMEN**



F12.11
SWING-UITZETTERS

01.11.2019



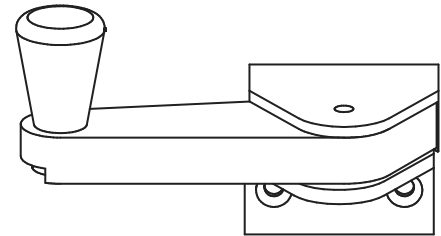
SWING-UITZETTERS

INDELING

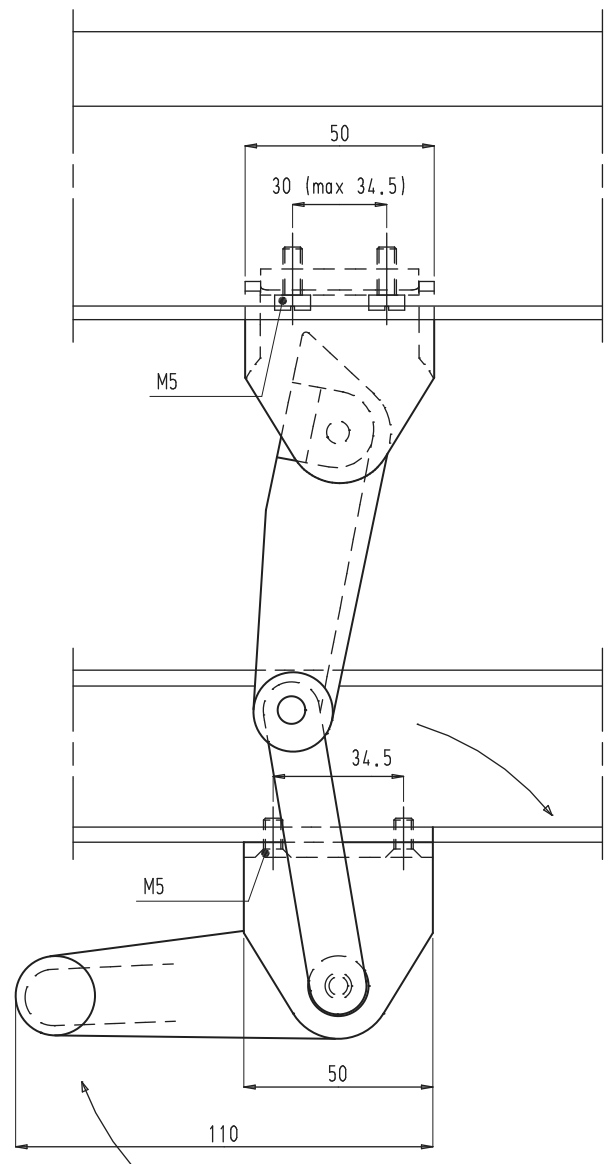
- 1. Swing-uitzetters nr. 740-.. en nr. 741-..F12.11.03
- 2. MontagetekeningF12.11.04



1. Swing-uitzetter nr. 740-.. en nr. 741-..



- Het ontgrendelen en openen, alsook het sluiten en vergrendelen van het klapraam gebeurt door één enkele horizontale draaibeweging.
- In gesloten stand ligt de swing-uitzetter dicht tegen het raam aan, zodat hij niet hindert voor gordijnen of zonneblinden.
- De sluitdruk van het klapraam is regelbaar door de inbusschroef R (zie volgende pagina) in of uit te draaien, tot men de optimale afdichting bekomt.
- De swing-uitzetter nr. 741 is uithaakbaar zodat het raam verder kan geopend worden. Het in- en uithaken gebeurt door het in- en uitclipsen van het aan de vleugel scharnierende deel van de arm. Zie detailtekening op de volgende pagina.
- Beide swing-uitzetteren zijn leverbaar in een grote verscheidenheid van maten, zodat ze zowel voor kunststof als voor aluminium profielen kunnen gebruikt worden.
- Afwerking:
 - Aluminium geanodiseerd of polyester poeder gelakt in meer dan 450 RAL-kleuren.
 - Verdoken arm en andere onderdelen in roestvrij staal.
 - Draaiknop in zwarte kunststof.

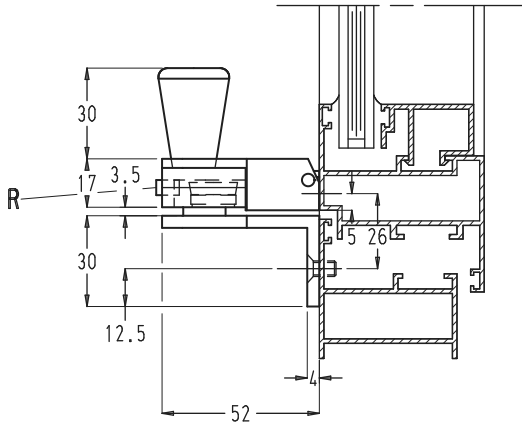




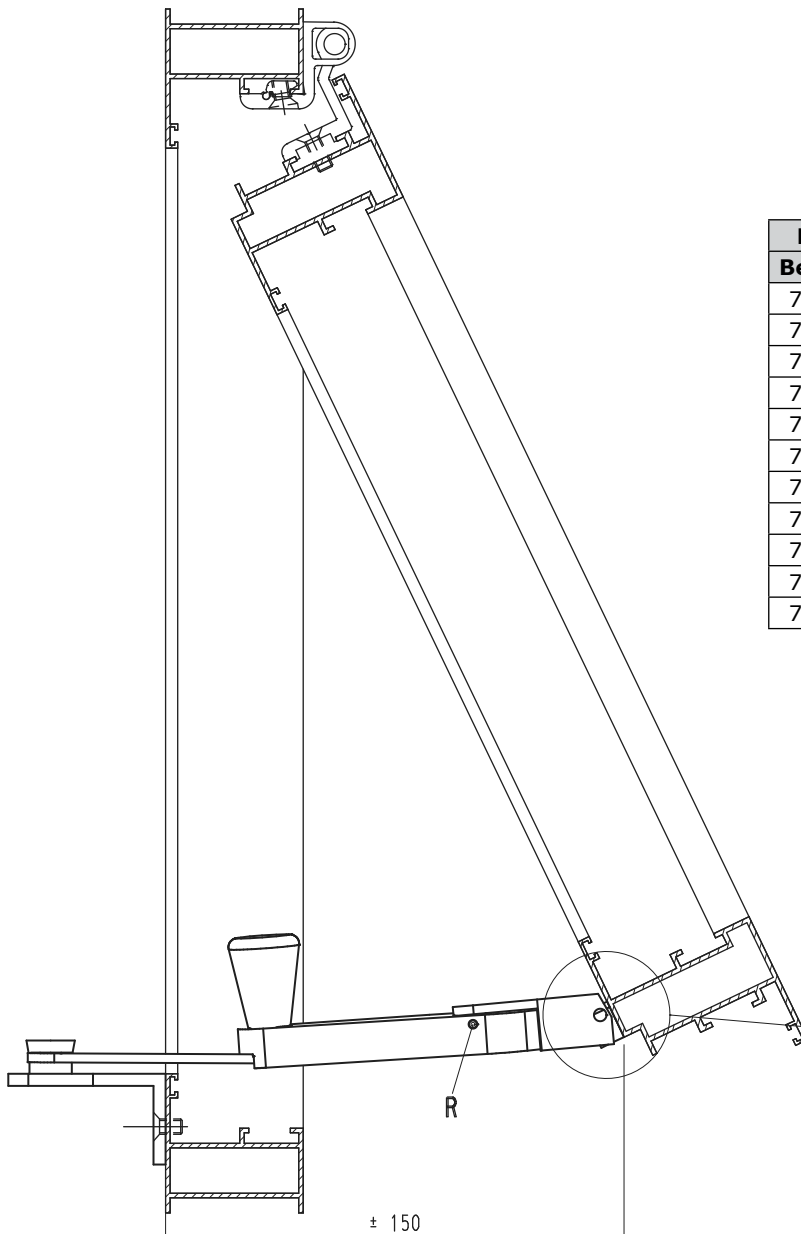
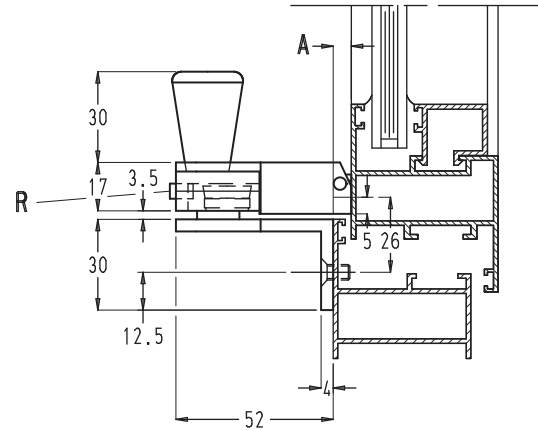
SWING-UITZETTERS

2. Montagetekening

**Swing-uitzetter nr. 740 en 741
voor vlakliggende profielen**



**Swing-uitzetter nr. 740-.. en 741-..
voor niet-vlakliggende profielen**



Niet uithaakbaar	
Bestelnr.	A = mm
740	0
740-2,5	2,5
740-3	3
740-4	4
740-5	5
740-6	6
740-8	8
740-15	15
740-16	16
740-18	18
740-24	24

Uithaakbaar	
Bestelnr.	A = mm
741	0
741-2,5	2,5
741-3	3
741-4	4
741-5	5
741-6	6
741-8	8
741-15	15
741-16	16
741-18	18
741-24	24

Uithaakbare swing-uitzetter nr. 741-..

