



SCHUIFDEUREN



L14.11
WIELEN

31.03.2023



WIELEN

INDELING

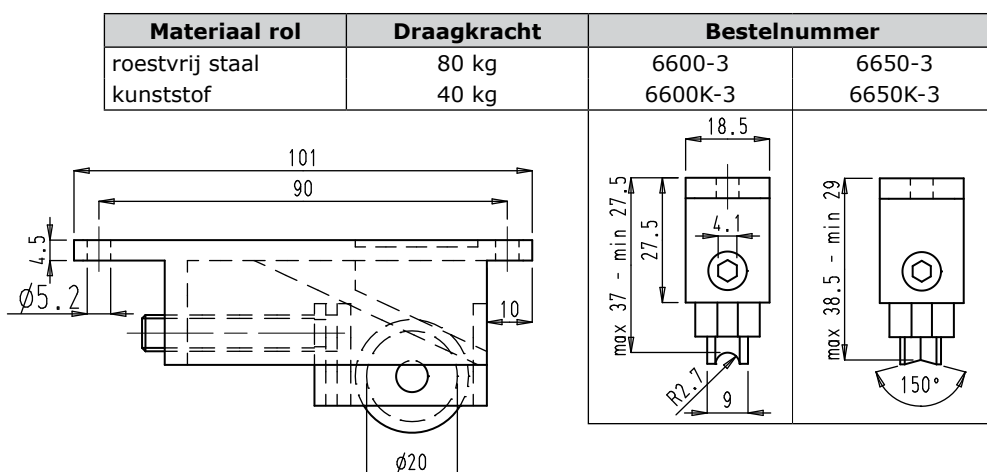
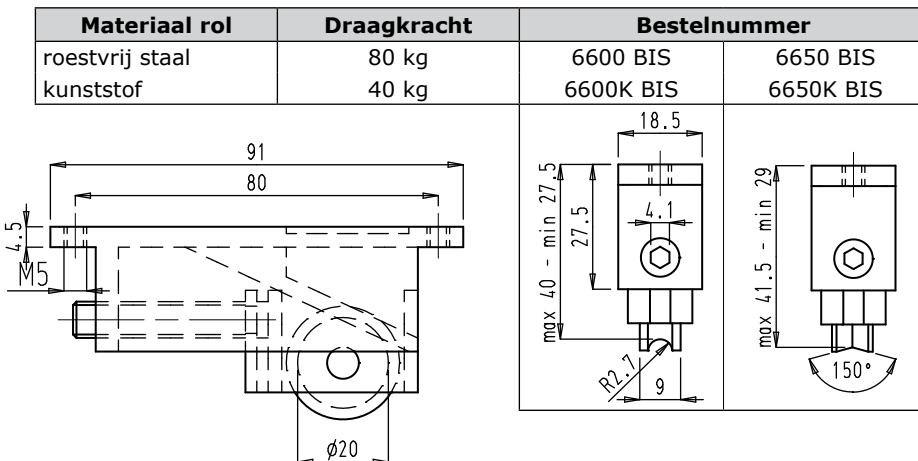
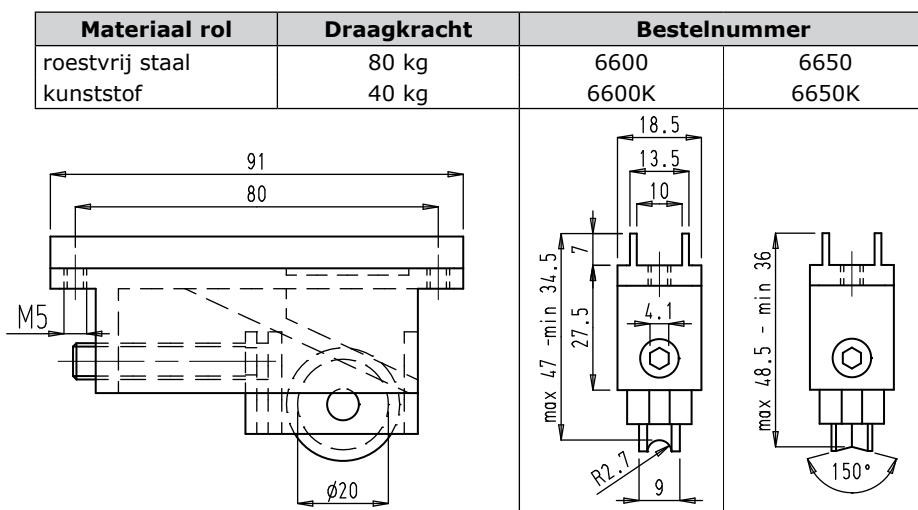
1. Regelbare wielen	L14.11.03
1.1. Enkele wielen met kast in zamak	L14.11.03
1.2. Enkel wiel nr. 6618-1 met kast in kunststof	L14.11.05
2. Niet-regelbare dubbele wielen	L14.11.06
2.1. Dubbele wielen nr. 73333-... en 73353-... met kunststof kast	L14.11.06
2.2. Dubbele wielen reeks 6602 en 6652 met zamak kast	L14.11.09
2.3. Dubbele wielen met kast in staal verzinkt	L14.11.10
3. Niet-regelbare enkele wielen	L14.11.11
3.1. Enkele wielen met kast in staal verzinkt	L14.11.11
3.2. Enkel wiel nr. 6619-1 met kast in kunststof	L14.11.11
3.3. Enkele wielen met kast in zamak	L14.11.12



1. Regelbare wielen

1.1. Enkele wielen met kast in zamak

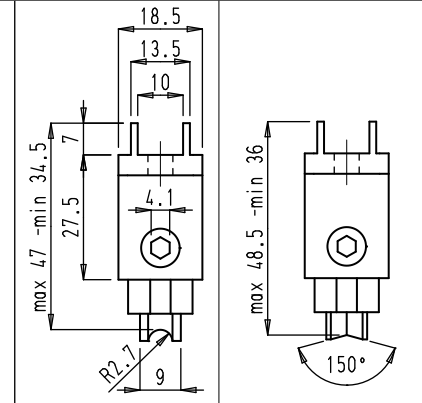
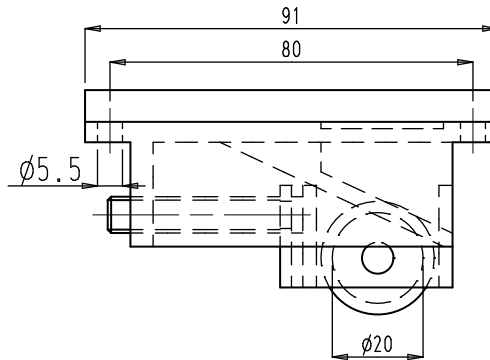
- Kast in zamak, rollen in kunststof of roestvrij staal, lopend op naaldlagers.
- Regelbaar na plaatsing van de schuifdeur.
- Opmerking: rollen in roestvrij staal worden uitsluitend gebruikt op rails in roestvrij staal.



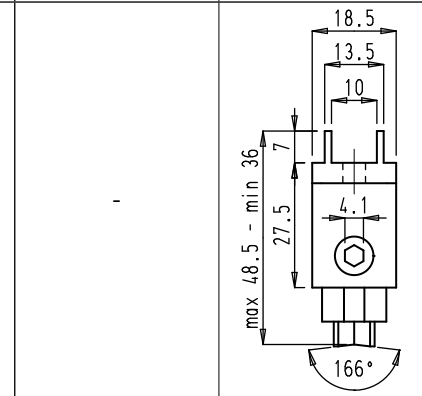
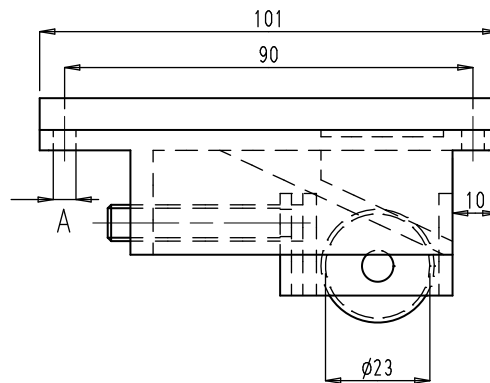


WIELEN

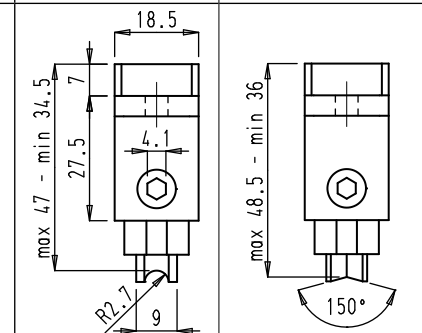
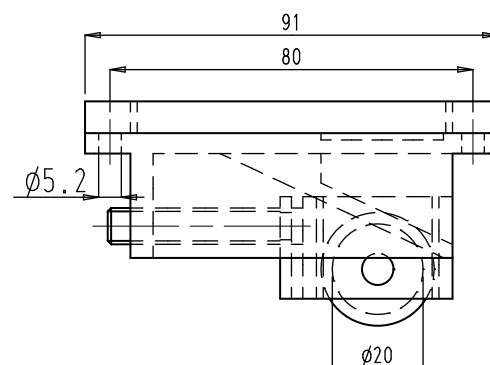
Materiaal rol	Draagkracht	Bestelnummer	
roestvrij staal	80 kg	6600C	6650C
kunststof	40 kg	6600K C	6650K C



Materiaal rol	Draagkracht	A	Bestelnummer	
kunststof	40 kg	$\phi 5,2$	-	6600K-5
kunststof	40 kg	M5	-	6600K-5 M5

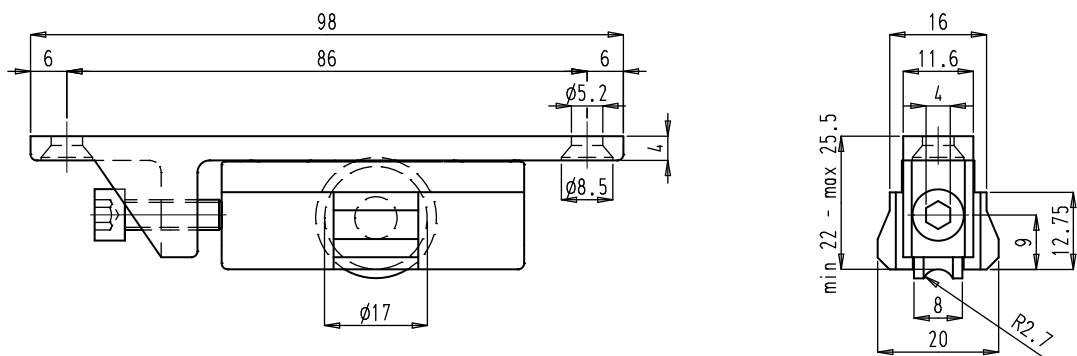


Materiaal rol	Draagkracht	Bestelnummer	
roestvrij staal	80 kg	6600-8	6650-8
kunststof	40 kg	6600K-8	6650K-8



1.2. Enkel wiel nr. 6618-1 met kast in kunststof

- Rolhouder en rol in kunststof, lopend op naaldlagers. Bevestigingsstuk in zamak.
- Regelbaar in de hoogte na plaatsing van de schuifdeur: regelbereik 0 tot +3,5 mm.
- Geschikt voor inbouw in PVC en aluminium profielen met een groef van 16 mm.
- De rol zelf kan in en uit de rolhouder geclipst worden.
- Maximale draagkracht per wiel: 40 kg.



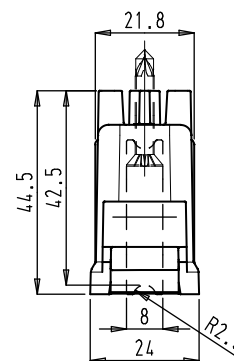
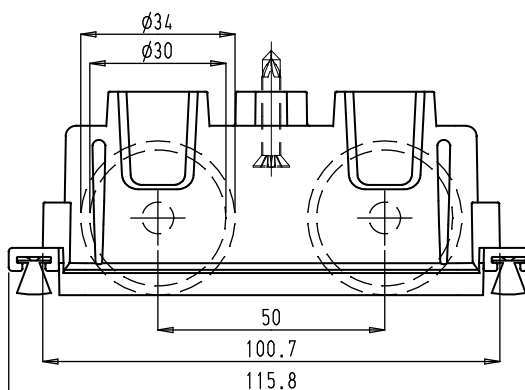


2. Niet-regelbare dubbele wielen

2.1. Dubbele wielen nr. 73333-... en 73353-... met kunststof kast

Algemene eigenschappen

- Wielen uit inox (nr. 73333-...) en hoogwaardige kunststof (nr. 73353-...) met kunststof kast.
- De kunststof wielen zijn bestand tegen temperaturen tot 80°C.
- De wielen zijn geschikt voor hef-schuifprofielen.
- Compacte, versterkte kunststof behuizing met behoud van de thermische onderbreking.
- Bescherming tegen vuil op de rail door middel van borstels.
- Hoge duurzaamheid:
 - Kunststof: klasse H3 volgens de Europese norm EN 13126-15:2019 (25.000 cycli, intern tot 200.000).
 - Inox: klasse H2 volgens de Europese norm EN 13126-15:2019 (10.000 cycli).
- Hoge corrosiewerendheid: klasse 5 volgens de Europese norm EN 1670 (480u).

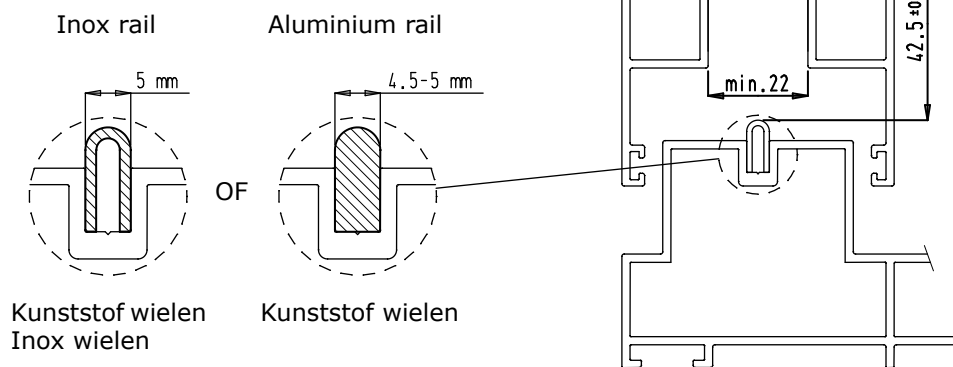


Toepassingsbereik

- Vleugelgewicht met kunststof wielen:

Aantal loopwagens	Maximaal vleugelgewicht	Aantal cycli
2x 1 stuk	150 kg	200.000
	250 kg	50.000
	300 kg	25.000
2x 2 stuks	250 kg	200.000
	400 kg	50.000
	400 kg	25.000

- Vleugelgewicht met inox wielen:
 - max. 300 kg: 2x 1 loopwagen
- De wielen zijn geschikt om in te bouwen in profielen met de volgende inbouwmaten.
- Afmetingen rails:

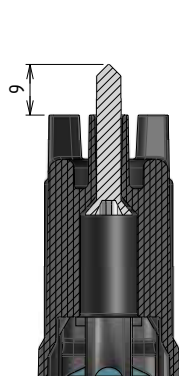
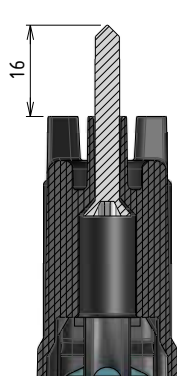
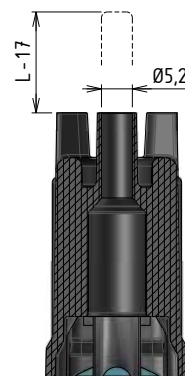




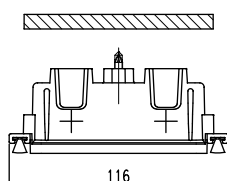
WIELEN

Bevestiging

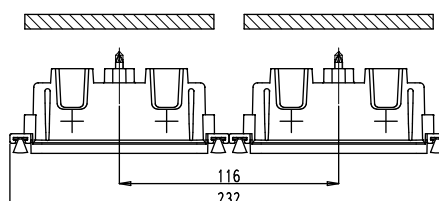
- Snelle montage door middel van slechts 1 (boor)schroef.
- De schroef is verschillend volgens het materiaal waarin bevestigd wordt:
 - Nr. 73333-102 en 73353-102: in aluminium: DIN 7504P 4,2x25
 - Nr. 73333-104 en 73353-104: in de thermische brug: DIN 7504P 4,2x32
 - Nr. 73333-105 en 73353-105: in de glassteun: DIN 965 M5xLengte (schroef niet inbegrepen)

Nr. 73333-102
Nr. 73353-102Nr. 73333-104
Nr. 73353-104Nr. 73333-105
Nr. 73353-105

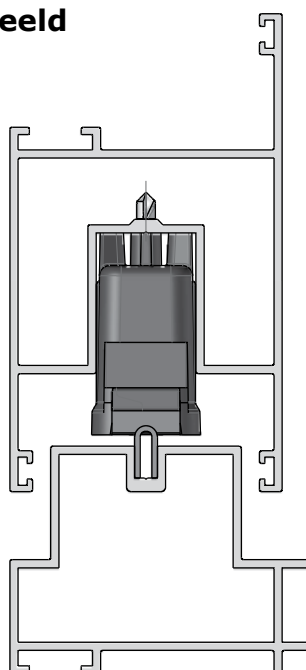
- Opmerkingen:
 - Bevestiging in aluminium: enkel voorboren indien wanddikte > 2,5 mm.
 - Bevestiging in glassteun: voorboren in het profiel is noodzakelijk.
- Plaats glassteunen:
 - Glassteun altijd centraal
 - Wielen tegen elkaar



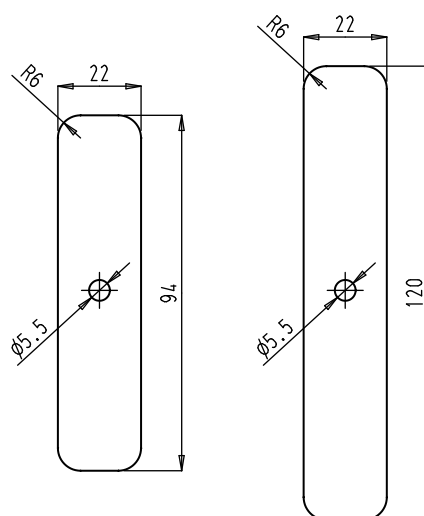
1 wiel



2 wielen

InbouwvoorbeeldInbouw in
hef-schuifprofiel

- Boorbeeld (indien nodig):

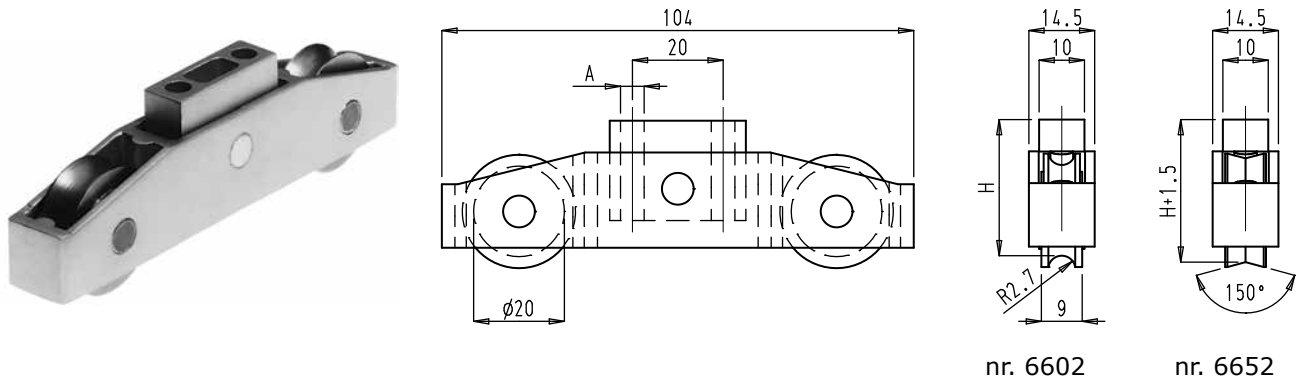


- Boring $\varnothing 5.5$ mm is eventueel nodig voor de doorgang van de bevestigingsschroef.
- Uitfrezing 120 mm: indien borstels in uitfrezing zitten.



2.2. Dubbele wielen reeks 6602 en 6652 met zamak kast

- Kast in zamak, rollen in kunststof of roestvrij staal, lopend op naaldlagers.
- Opmerking: rollen in roestvrij staal worden uitsluitend gebruikt op rails in roestvrij staal.
- Andere hoogtematen H op aanvraag.



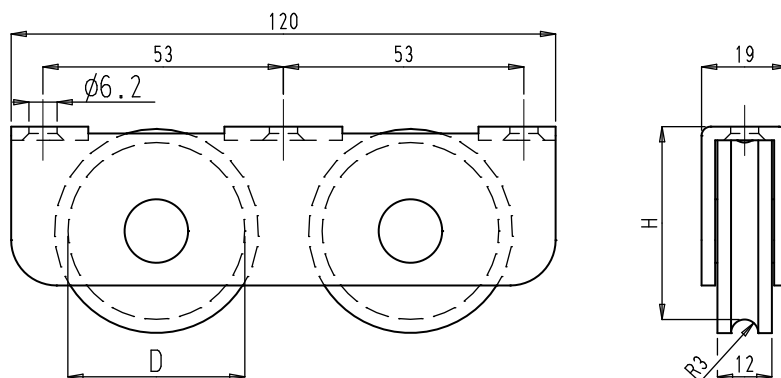
Materiaal rol	Draagkracht	H (mm)	A	Bestelnummer	Bestelnummer
roestvrij staal	100 kg	24	$\phi 5,2$	6602-24	6652-24
kunststof	75 kg	24	$\phi 5,2$	6602K-24	6652K-24
roestvrij staal	100 kg	24	M5	6602-24 M5	6652-24 M5
kunststof	75 kg	24	M5	6602K-24 M5	6652K-24 M5
roestvrij staal	100 kg	25	$\phi 5,2$	6602-25	6652-25
kunststof	75 kg	25	$\phi 5,2$	6602K-25	6652K-25
roestvrij staal	100 kg	30	$\phi 5,2$	6602	6652
kunststof	75 kg	30	$\phi 5,2$	6602K	6652K
roestvrij staal	100 kg	30	M5	6602 M5	6652 M5
kunststof	75 kg	30	M5	6602K M5	6652K M5
roestvrij staal	100 kg	33	$\phi 5,2$	6602-33	6652-33
kunststof	75 kg	33	$\phi 5,2$	6602K-33	6652K-33
roestvrij staal	100 kg	35	$\phi 5,2$	6602-35	6652-35
kunststof	75 kg	35	$\phi 5,2$	6602K-35	6652K-35
roestvrij staal	100 kg	35	M5	6602-35 M5	6652-35 M5
kunststof	75 kg	35	M5	6602K-35 M5	6652K-35 M5
roestvrij staal	100 kg	37	$\phi 5,2$	6602-37	6652-37
kunststof	75 kg	37	$\phi 5,2$	6602K-37	6652K-37
roestvrij staal	100 kg	39	$\phi 5,2$	6602-39	6652-39
kunststof	75 kg	39	$\phi 5,2$	6602K-39	6652K-39
roestvrij staal	100 kg	41	$\phi 5,2$	6602-41	6652-41
kunststof	75 kg	41	$\phi 5,2$	6602K-41	6652K-41
roestvrij staal	100 kg	42	$\phi 5,2$	6602-42	6652-42
kunststof	75 kg	42	$\phi 5,2$	6602K-42	6652K-42
roestvrij staal	100 kg	45	$\phi 5,2$	6602-45	6652-45
kunststof	75 kg	45	$\phi 5,2$	6602K-45	6652K-45



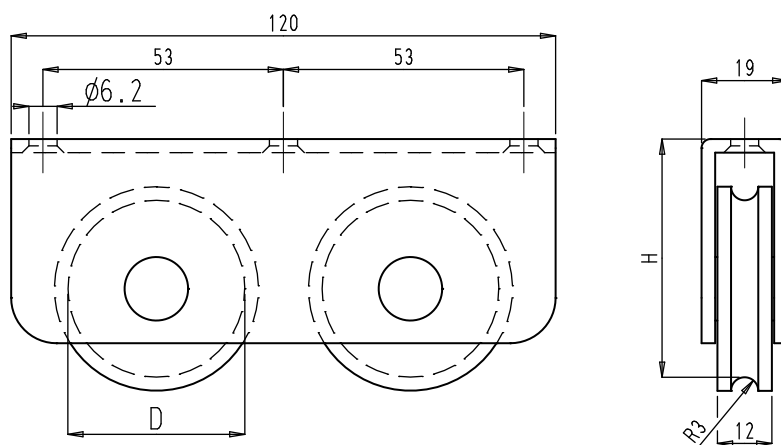
WIELEN

2.3. Dubbele wielen met kast in staal verzinkt

- Kast in staal verzinkt, rollen in **kunststof**, lopend op naaldlagers.



Bestelnummer	Draagkracht	D (mm)	H (mm)
666-130.4	100 kg	40	43
666-130.5	80 kg	35	40,5



Bestelnummer	Draagkracht	D (mm)	H (mm)
666-130.6	80 kg	35	57,5
666-130.7	100 kg	40	60
666-130.8	100 kg	40	53

Variant

- Kast in staal verzinkt, rollen in **inox**, lopend op naaldlagers.
- Algemene afmetingen zoals wielen nr. 666-130.4, -130.7 en -130.8.
- Opmerking: rollen in roestvrij staal worden uitsluitend gebruikt op rails in roestvrij staal.

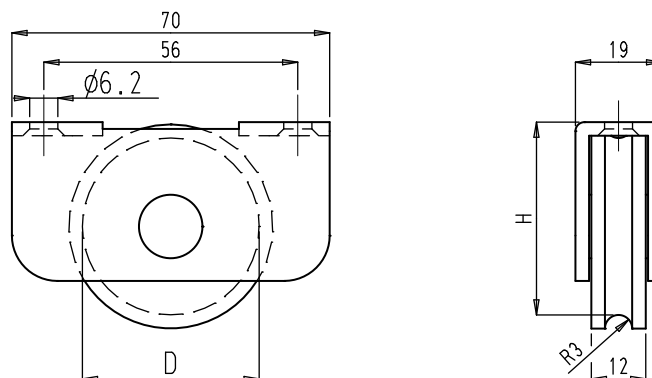
Bestelnummer	Draagkracht	D (mm)	H (mm)
666-130.4B	125 kg	40	43
666-130.7B	125 kg	40	60
666-130.8B	125 kg	40	53



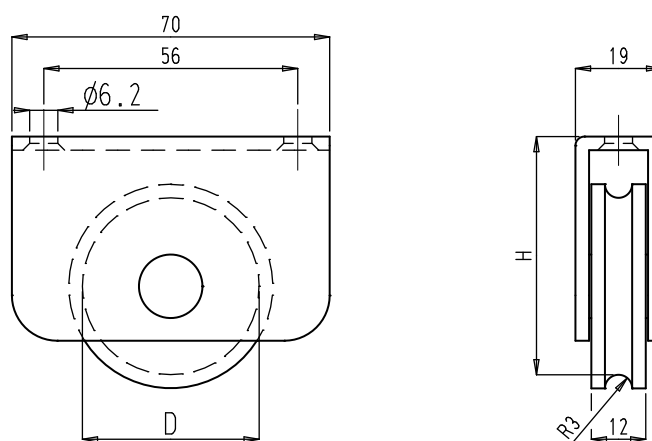
3. Niet-regelbare enkele wielen

3.1. Enkele wielen met kast in staal verzinkt

- Kast in staal verzinkt, rollen in kunststof, lopend op naaldlagers.



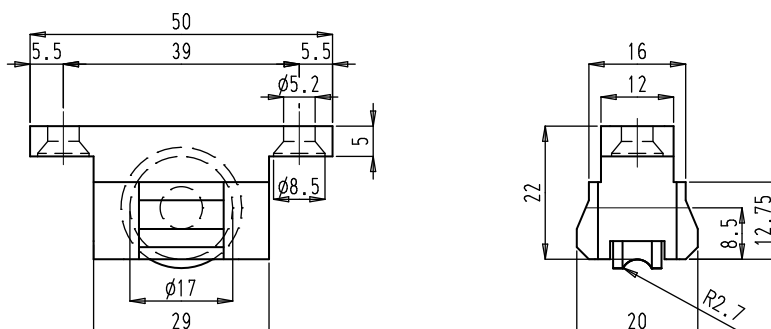
Bestelnummer	Draagkracht	D (mm)	H (mm)
666-131.4	75 kg	40	43
666-131.5	60 kg	35	40,5



Bestelnummer	Draagkracht	D (mm)	H (mm)
666-131.6	60 kg	35	57,5
666-131.8	75 kg	40	53

3.2. Enkel wiel nr. 6619-1 met kast in kunststof

- Rolhouder en rol in kunststof, lopend op naaldlagers.
- Geschikt voor inbouw in PVC en aluminium profielen met een groef van 16 mm.
- De rol zelf kan in en uit de rolhouder geclipst worden.
- Maximale draagkracht per wiel: 40 kg.

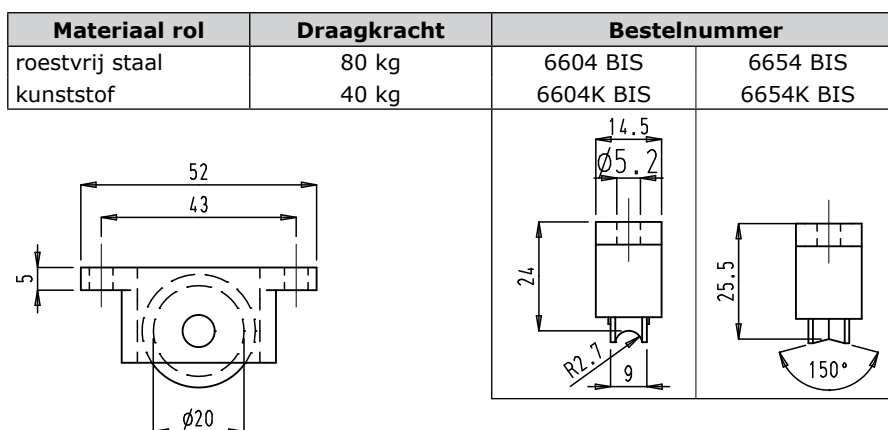
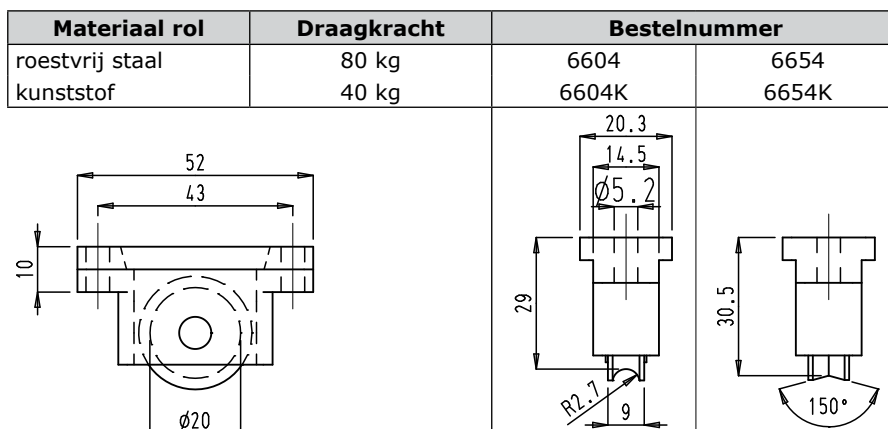
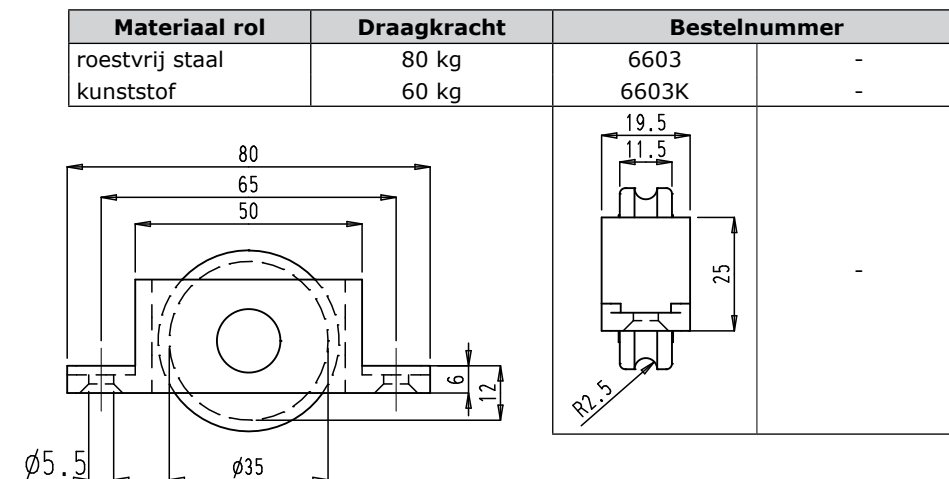


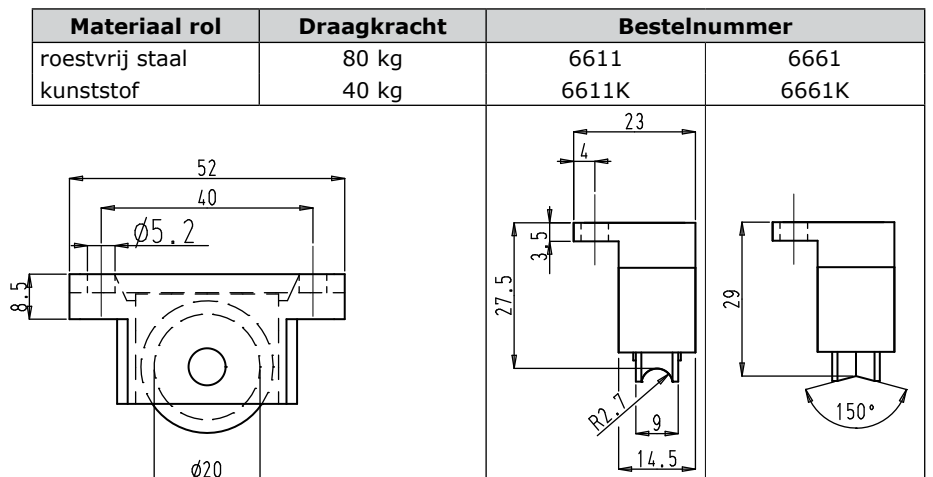
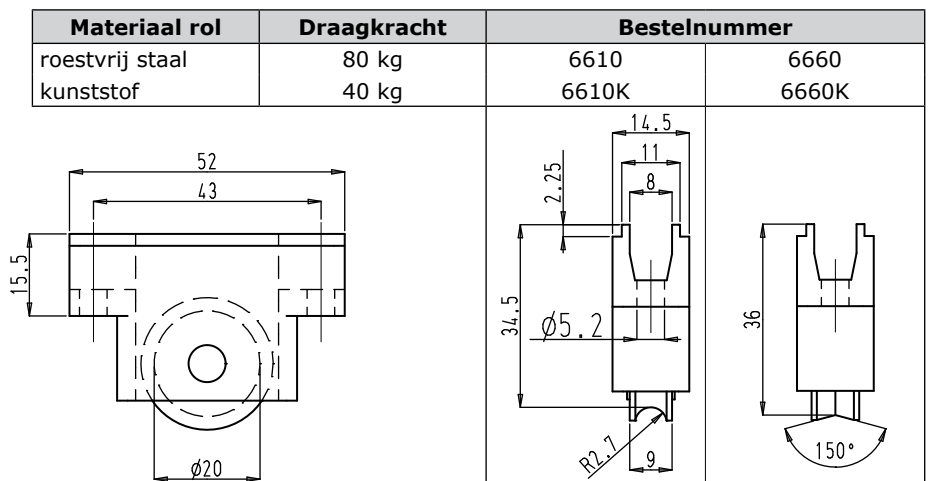
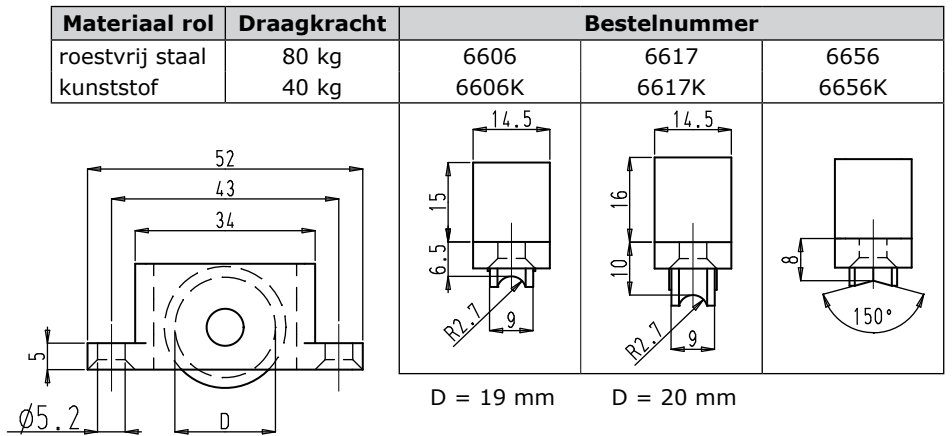


WIELEN

3.3. Enkele wielen met kast in zamak

- Kast in zamak, rollen in kunststof of roestvrij staal, lopend op naaldlagers.
- Opmerking: rollen in roestvrij staal worden uitsluitend gebruikt op rails in roestvrij staal.

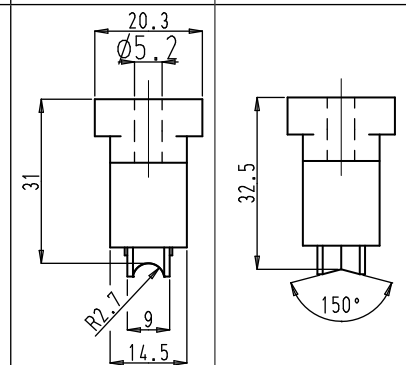
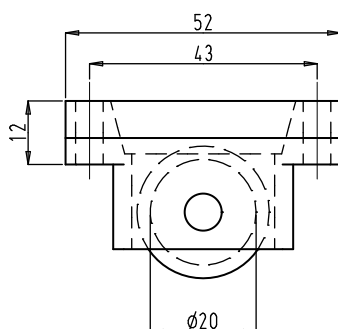




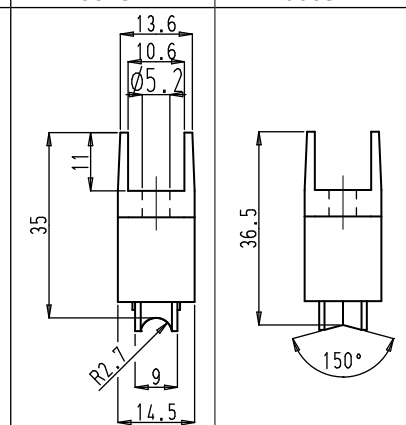
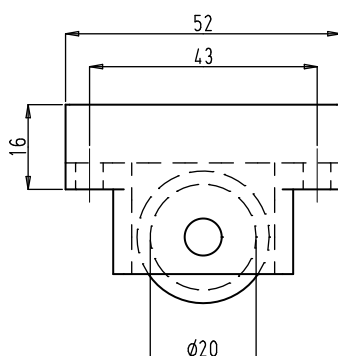


WIELEN

Materiaal rol	Draagkracht	Bestelnummer	
roestvrij staal	80 kg	6612	6662
kunststof	40 kg	6612K	6662K



Materiaal rol	Draagkracht	Bestelnummer	
roestvrij staal	80 kg	6613	6663
kunststof	40 kg	6613K	6663K



Materiaal rol	Draagkracht	Bestelnummer	
roestvrij staal	80 kg	6615	6665
kunststof	40 kg	6615K	6665K

