



HVN 6023(ZA), 6024(ZA)

SMALSCHILD



Montagehandleiding 417.633.01

versie: 20-09-2022

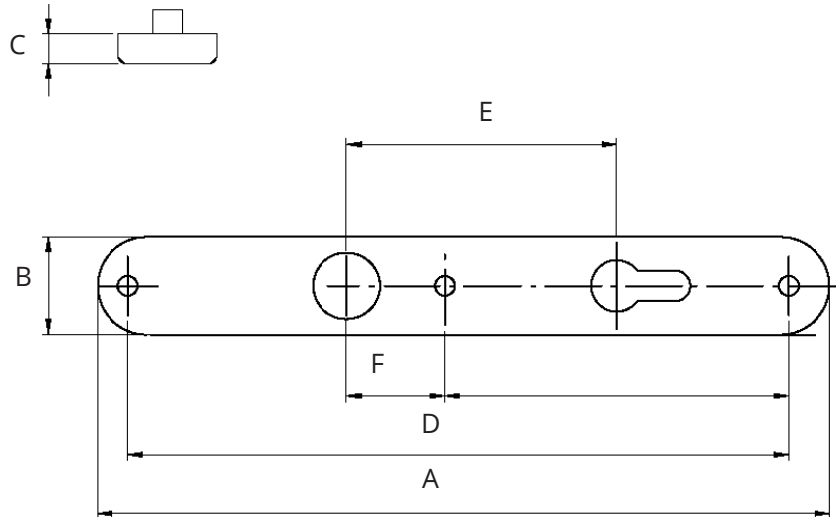


HvN smalschild

6023(ZA), 6024(ZA)

1. Tekening

- A = 258
- B = 33
- C = 12
- D = 225
- E = blind / 55
- / 72 / 92
- F = 21,5



2 Montage

- 2.1 Indien aanwezig het oude beslag demonteren.
- 2.2 Schroefgaten voor het SKG-beslag zoals op de tekening aangegeven aftekenen, het nieuwe binnenschild als boormal gebruiken of boormal N6001/6011 toepassen.
Hierbij dient met een boor 6mm het profiel aan beide zijden voorgeboord te worden.
- 2.3 De voorgeboorde gaten voor de 3 bevestigingsschroeven met een boor 12 mm aan beide zijden tot aan het midden van het profiel doorboren.
- 2.4 Krukgaten met een boor 18mm minimaal 5mm diep uitboren.
- 2.5 De lengte van de apart te bestellen bevestigingsschroeven is afhankelijk van de profieldikte. Voor bepaling van de juiste lengte zie positie 3.
- 2.6 De lengte van de apart te bestellen vierkantstift is afhankelijk van de profieldikte. Voor bepaling van de juiste lengte zie positie 3.
- 2.7 Het beslag met de juiste schroeven en vierkantstift monteren.
Let hierbij op dat het SKG-buitenschild 6023(ZA) of 6024(ZA) altijd gecombineerd wordt met een binnenschild 6001, 6002, 6011, 6012, 6023 of 6024.
- 2.8 1 Bij buitenschild 6023 en 6024 mag de cilinder mag na montage niet verder dan 3mm buiten het buitenschild steken.
- 2.8 2 Buitenschilden 6023ZA en 6024ZA zijn voorzien van een kerntrekbeveiliging.
De cilinder dient hierbij tussen de 7 en 12 mm buiten de deur te steken.
De kerntrekbeveiliging wordt hierbij over de cilinder en geplaatst en met de aanwezige imbus-schroef handvast gedraaid op de cilinder.
Daarna wordt het het buitenschild over de kerntrekbeveiliging gezet.

3 schroeven en vierkantstift

- 3.1 Maat en kwaliteit van de mee geleverde schroeven: M6 (Staal 10.9, RVS A2-70)
- 3.2 Lengte van de schroeven: Deurdikte + 13mm = schroeflengte (Naar boven afgerond op 5mm).
- 3.3 Lengte van de vierkantstift: Deurdikte + 80mm = stiftlengte (Naar boven afgerond op 10mm).

VBH. DÉ EXPERT IN RAAM- EN DEURTECHNIEK

VBH NEDERLAND
HOUDUIFSTRAAT 22
4901 BP OOSTERHOUT

+31 (0) 162- 483400
INFO@VBH-NL.COM
WWW.VBH-NL.COM

VERSIE :
SEPTEMBER 2022
