



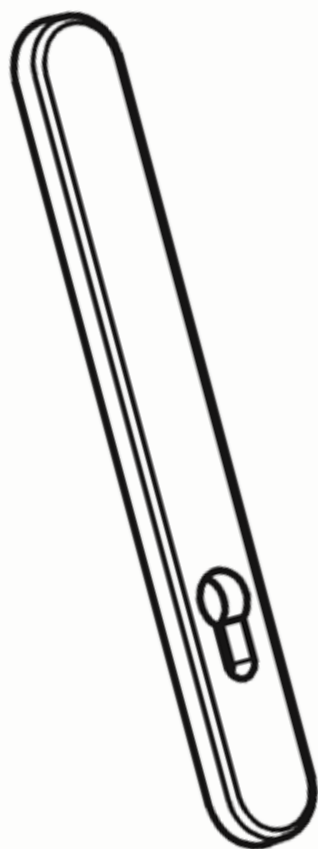
# HVN 6035 / 6048

SMALSCHILD



---

Montagehandleiding 417.633.02  
versie: 18-01-2023

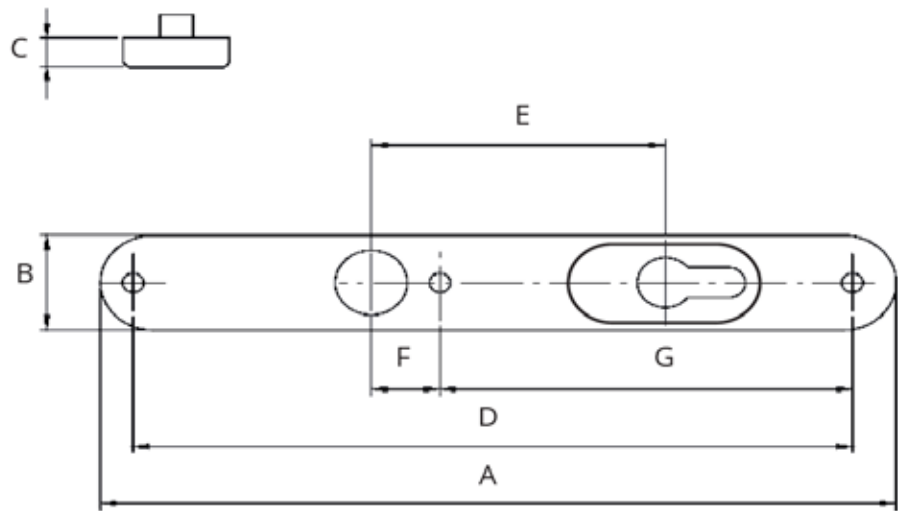


# HvN smalschild

6035 / 6048

## 1. Tekening

A = 258  
B = 33  
C = 15  
D = 225  
E = 92  
F = 21,5  
G = 129



## 2. Montage buitenschild 6035 / 6048 in combinatie met binnenschild

- 2.1 Indien aanwezig het oude beslag demonteren.
- 2.2 Schroefgaten voor het SKG-beslag zoals op de tekening aangegeven aftekenen. Het nieuwe binnenschild kan als boormal worden toegepast, of maak gebruik van boormal N6001/6011. Hierbij dient met een boor 6mm het profiel aan beide zijden voorgeboord te worden
- 2.3 De voorgeboorde gaten voor de 3 bevestigingsschroeven met een boor 12mm aan beide zijden tot aan het midden van het profiel doorboren.
- 2.4 Krukgat(en) met een boor 18mm minimaal 5mm diep uitboren.
- 2.5 Het beslag met de juiste schroeven en vierkantstift monteren. Zie punt 3. Let hierbij op dat het SKG-buitenschild 6035, 6048 altijd gecombineerd wordt met binnenschild 6001, 6002, 6011, 6012, 6023 of 6024.
- 2.6 De cilinder dient tussen de 8 en 15mm buiten de deur te steken, schuif de kerntrekbeveiliging over de cilinder en zet deze met de imbusschroef handvast, steek de stift in de binnenkruk en schroef de twee schilden aan elkaar vast.

## 3. Schroeven en vierkantstift

- 3.1 Maat en kwaliteit van de meegeleverde schroeven: M6 (Staal: 10.9, RVS: A2-70) DIN 7991
- 3.2 Schroeflengte: deurdikte +13mm (afronden op 5mm naar boven)
- 3.3 Lengte van de vierkantstift: Deurdikte + 80mm = stiftlengte (naar boven afgerond op 10mm).

---

**VBH. DÉ EXPERT IN RAAM- EN DEURTECHNIEK**

---

**VBH NEDERLAND**  
HOUTDUIFSTRAAT 22  
4901 BP OOSTERHOUT

+31 (0) 162- 483400  
INFO@VBH-NL.COM  
WWW.VBH-NL.COM

VERSIE :  
20230118

---